

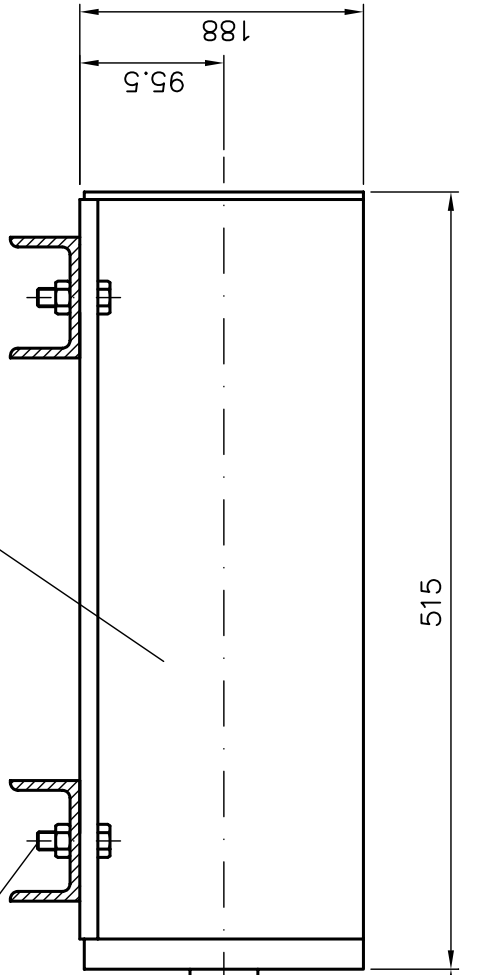
ESPECIFICACIONES KIT ELEVADOR ESN-2

- APLICACIÓN: VEHICULOS CON SUSPENSION NEUMATICA
- MECANISMO ELEVADOR: CILINDRO NEUMATICO
- MATERIAL CILINDRO: ALEACION DE ALUMINIO
- MATERIAL VASTAGO: ACERO CON CROMADO DURO
- AREA DE TRABAJO 211 CM²
- FUERZA CILINDRO (6–8 BAR) 1260 – 1690 KG.
- CARRERA MAXIMA: 410 MM
- PESO CILINDRO: 21 KG
- ROSCA PARA RACORD: ¼ W.GAS (R¼)
- ELEMENTO DE TRACCION: CABLE DE ACERO 6x19+1 Ø12 MM
- CARGA TRABAJO CABLE: 1800 KG.
- LONGITUD CABLE: BAJO PEDIDO, DE 950 MM A 1600 MM
- GUIADO DEL CABLE: POLEA CON RODAMIENTO
- SOPORTE EJE: OPCIONAL: PARA EJE CUADRADO O EJE REDONDO DE 130 MM O 150 MM.
- COMPONENTES DEL KIT:
 - CILINDRO NEUMATICO
 - CABLE DE TRACCION
 - POLEA CON SOPORTE
 - SOPORTE DE EJE
 - BULONES Y PASADORES
 - TORNILLERIA
- PESO DEL KIT COMPLETO: 28 KG.
- MONTAJE DEL KIT DE ELEVACION:
 - EL CILINDRO NEUMATICO DEBE SER ATORNILLADO SOBRE (O BAJO) DOS VIGAS SOLDADAS AL CHASIS DEL VEHICULO (NUESTRA PROPUESTA: VIGAS “U” DE 80 MM)
 - EL SOPORTE DE LA POLEA DEBE SER SOLDADO SOBRE (O BAJO) UNA VIGA SOLDADA AL CHASIS DEL VEHICULO (NUESTRA PROPUESTA: TUBO CUADRADO DE 80x60x6 MM)
 - **IMPORTANTE:** CON EL EJE BAJADO, EL VEHICULO SOBRE UNA SUPERFICIE PLANA Y EL VASTAGO COMPLETAMENTE FUERA DEL CILINDRO, EL CABLE NECESITA UNA HOLGURA DE MONTAJE PARA EVITAR DAÑOS CUANDO EL VEHICULO CIRCULE.

Acceval ESN-2
Carrera 410 mm.

TORNILLO Y TUERCA

CILINDRO NEUMATICO



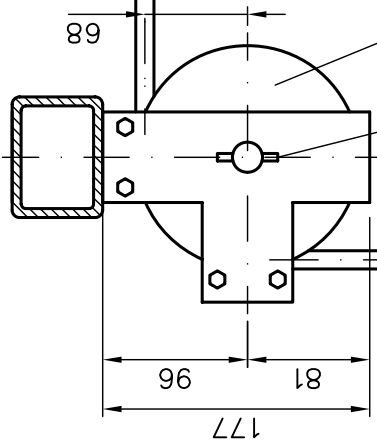
ESLINGA

max. 445
min. 35

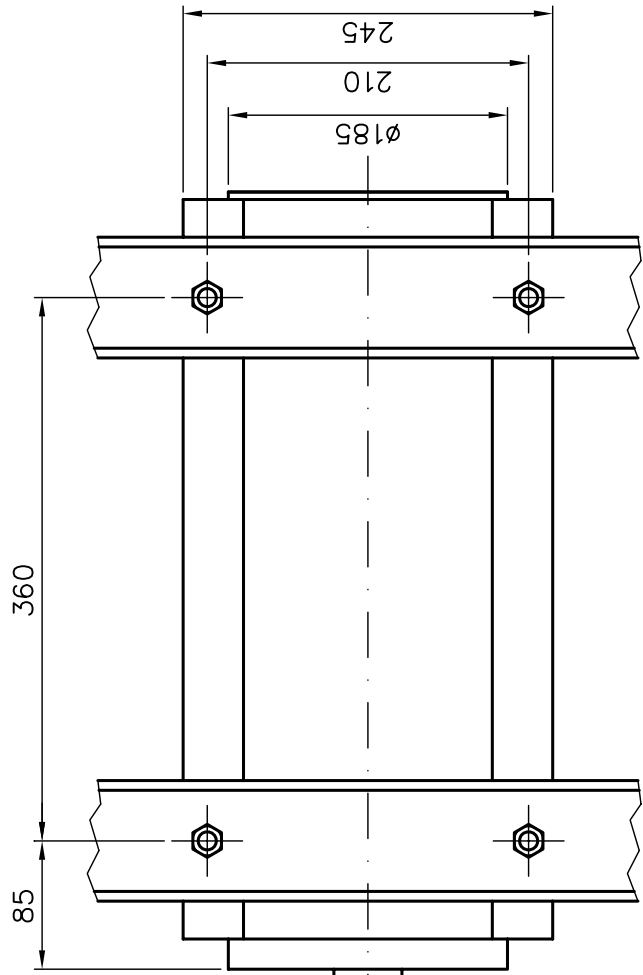
BULON Y PASAD.

POLEA Y SOPORTE

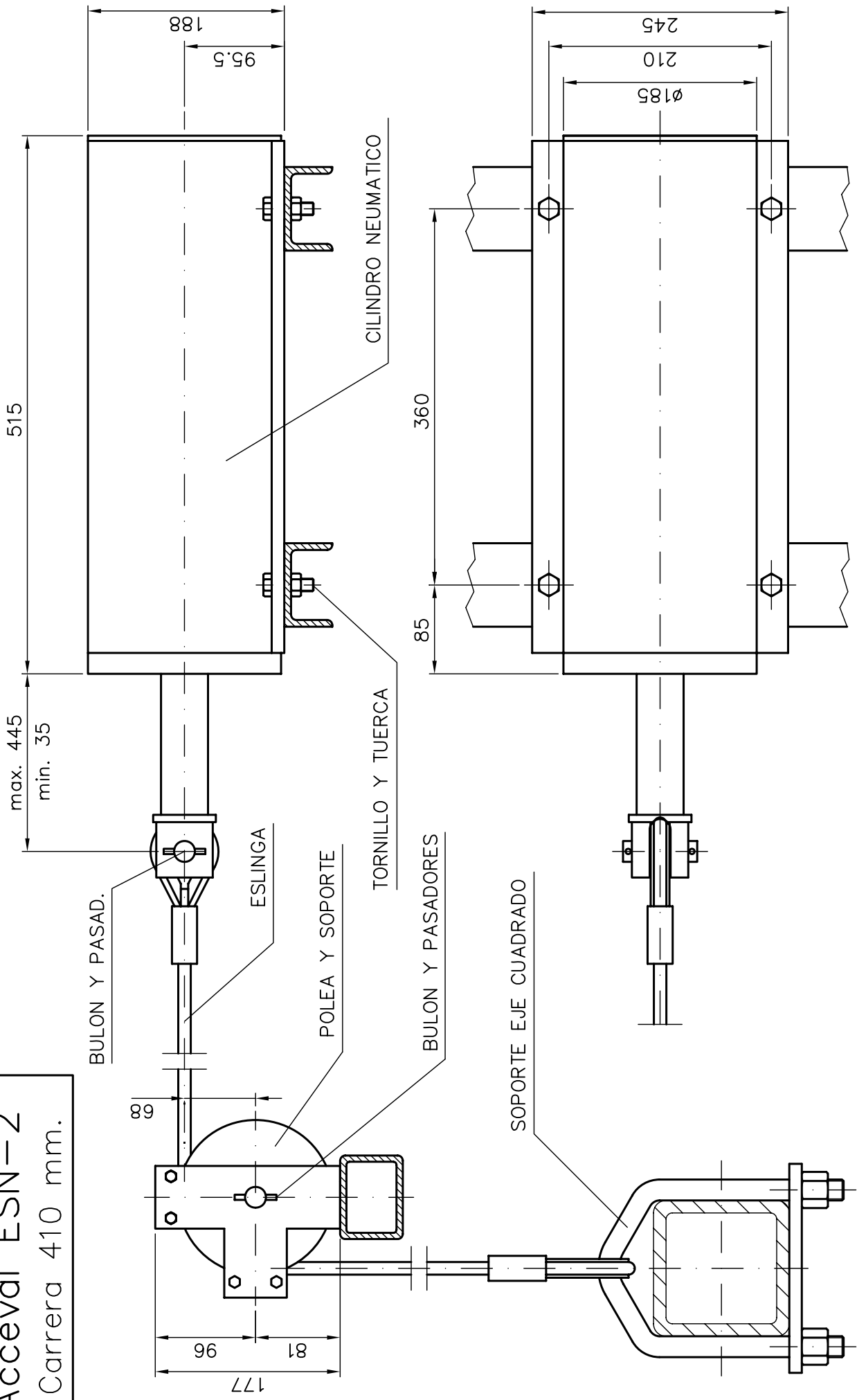
BULON Y PASADORES



SOPORTE EJE REDONDO



Acceval ESN-2
Carrera 410 mm.



POLEA PEQUEÑA ESPECIAL PARA VEHICULOS BAJOS

