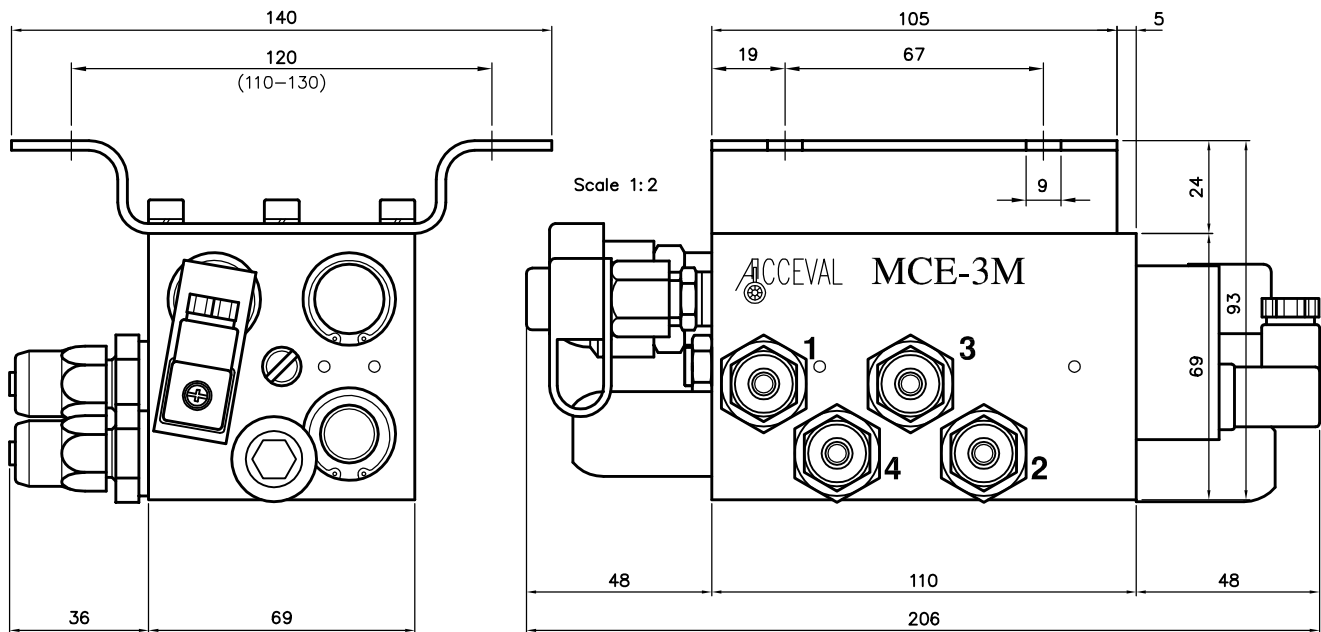
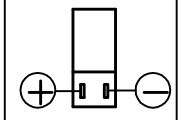


ACCEVAL MCE-3M

VÁLVULA AUTOMÁTICA CONTROL EJE ELEVABLE
PARA SUSPENSIONES DE CIRCUITO SIMPLE
CON FUNCIÓN DE AYUDA A LA TRACCIÓN

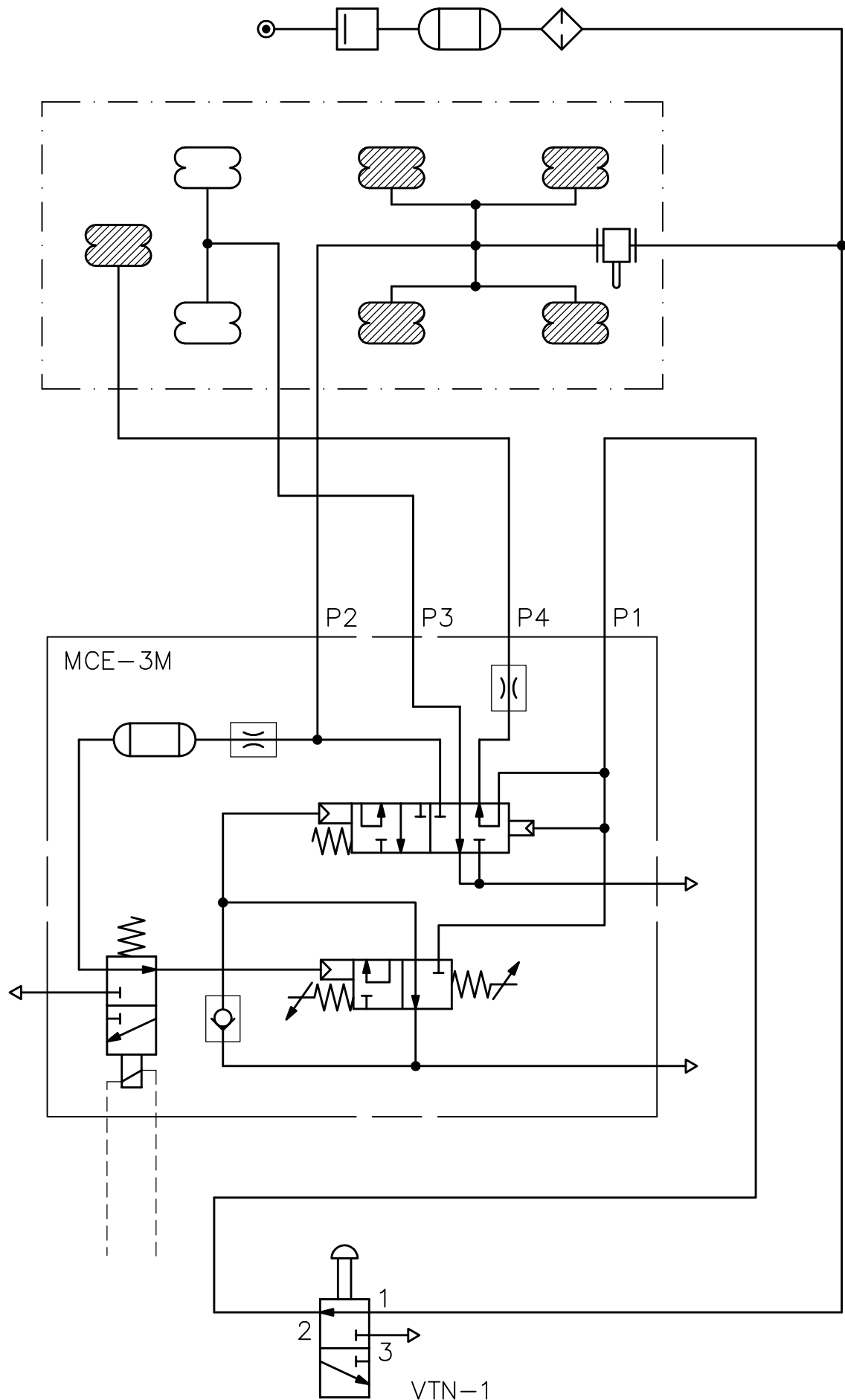
POLARIDAD
VÁLVULA
SOLENOIDE



ESPECIFICACIONES

- * Válvula automática de control eje elevable para suspensiones de circuito simple.
- * Elevación y descenso automático.
- * Ayuda a la tracción cuando se activa el solenoide (24VDC 2,3W). (La utilización de esta función debe ser de acuerdo a las normas establecidas en cada país.
- * Descenso manual a través de una válvula opcional tirador 3/2. (Ref.: VTN-1)
- * Fluido utilizado: aire filtrado.
- * Máxima presión de trabajo: 14 bar.
- * Rango temperatura: De -35°C a $+80^{\circ}\text{C}$.
- * Rango ajuste presión descenso automático:
 - Desde 2.5 bar a 5.8 bar.
- * Rango ajuste histéresis:
 - Desde 1.2 bar a 2.6 bar.
 - (Diferencia entre presiones de descenso y elevación)
- * Rácores estándar:
 - Rácores rectos para tubo de 8 mm.
- * Esquema neumático y diagrama de conexiones: Ver esquema.
- * Opciones:
 - Otro tipo de rácores.
 - Sin rácores (M16x1,5).
 - Toma externa de presión de prueba.
 - Solenoide 12VDC.
 - Temporizador.

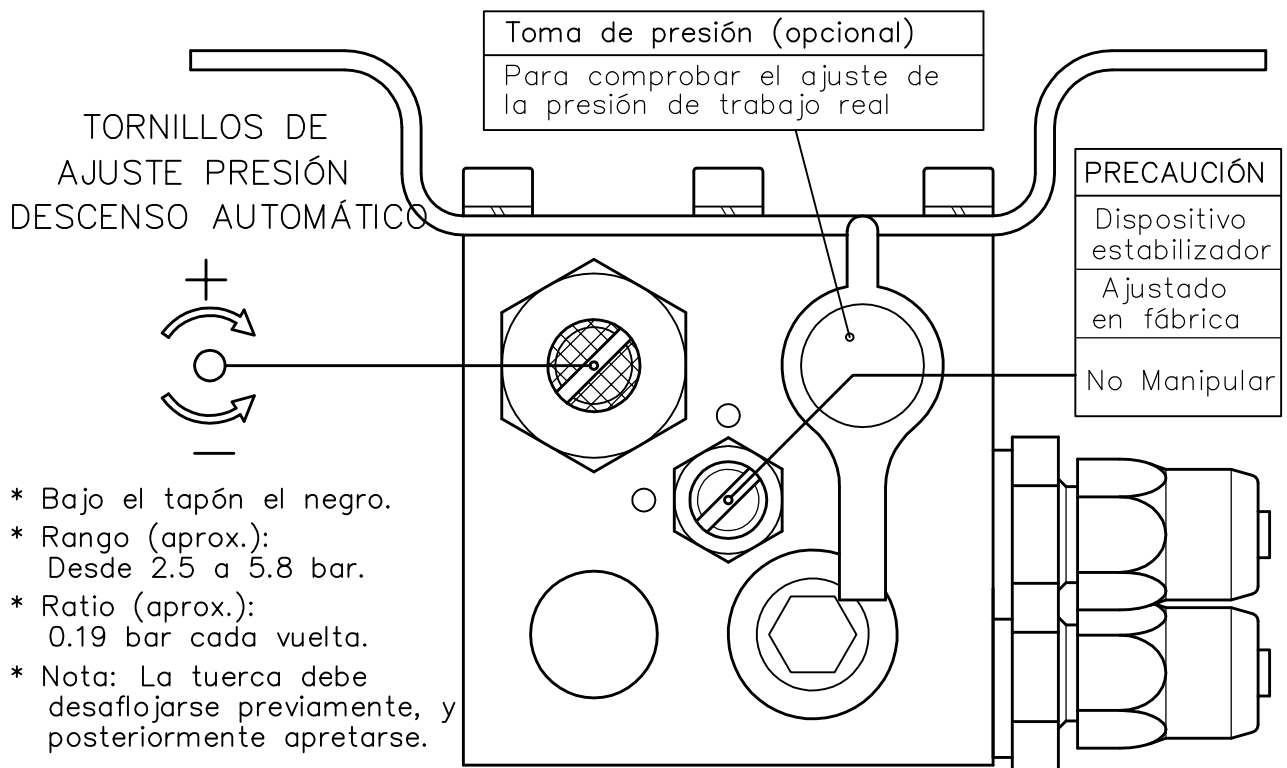
ACCEVAL MCE-3M
ESQUEMA NEUMÁTICO



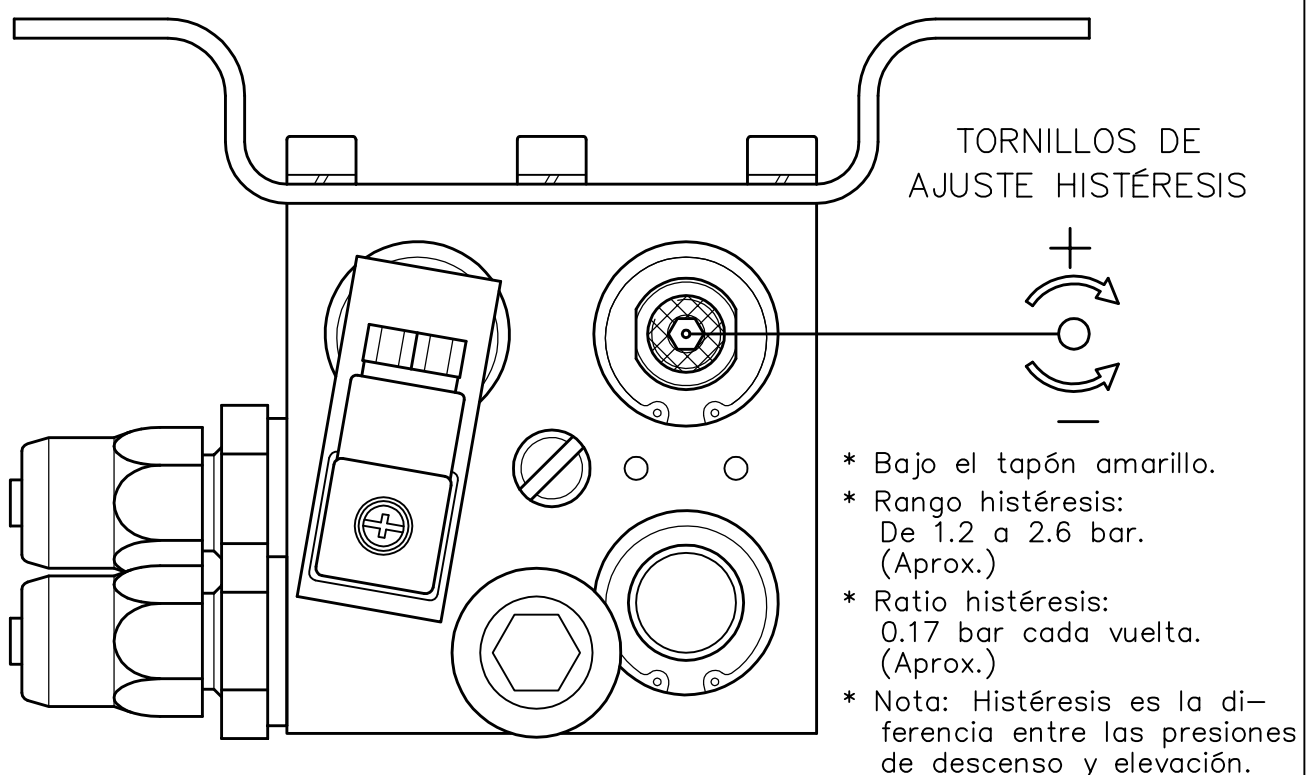
ACCEVAL MCE-3M

TORNILLOS DE AJUSTE

PRESIÓN DE DESCENSO AUTOMÁTICO



PRESIÓN ELEVACIÓN AUTOMÁTICA (AJUSTE HISTÉRESIS)



ACCEVAL MCE-3M

VALORES PRÁCTICOS DE AJUSTE

Las presiones de descenso y elevación automáticas de las válvulas MCE-3M deben ser ajustadas de acuerdo a las características específicas de la suspensión con la que vayan a trabajar.

El cliente puede pedir las válvulas MCE-3M con el ajuste exacto, siguiendo el gráfico presión-carga de la suspensión empleada, o utilizar un reducido grupo de valores prácticos de ajuste que puedan cubrir todas las diferentes posibilidades, de una forma funcional y segura. (Nota: Cada caso se valida y calcula previamente).

En el caso de las válvulas MCE-3M y vehículos de un solo eje elevable, esto se puede lograr con cuatro valores de ajuste diferente, correspondientes a los siguientes cuatro códigos de pedido:

A. MCE3M-3217

VEHÍCULO CON 3 EJES / DIAPRES SUSPENSIÓN 360 MM

- * Presión descenso automático: 3.2 Bar
- * Presión elevación automática: 1.7 Bar

B. MCE3M-4526

VEHÍCULO CON 3 EJES / DIAPRES SUSPENSIÓN 300 MM

- * Presión descenso automático: 4.5 Bar
- * Presión elevación automática: 2.6 Bar

C. MCE3M-3212

VEHÍCULO CON 2 EJES / DIAPRES SUSPENSIÓN 360 MM

- * Presión descenso automático: 3.2 Bar
- * Presión elevación automática: 1.2 Bar

D. MCE3M-4519

VEHÍCULO CON 2 EJES / DIAPRES SUSPENSIÓN 300 MM

- * Presión descenso automático: 4.5 Bar
- * Presión elevación automática: 1.9 Bar