

ACCEVAL VEB-4

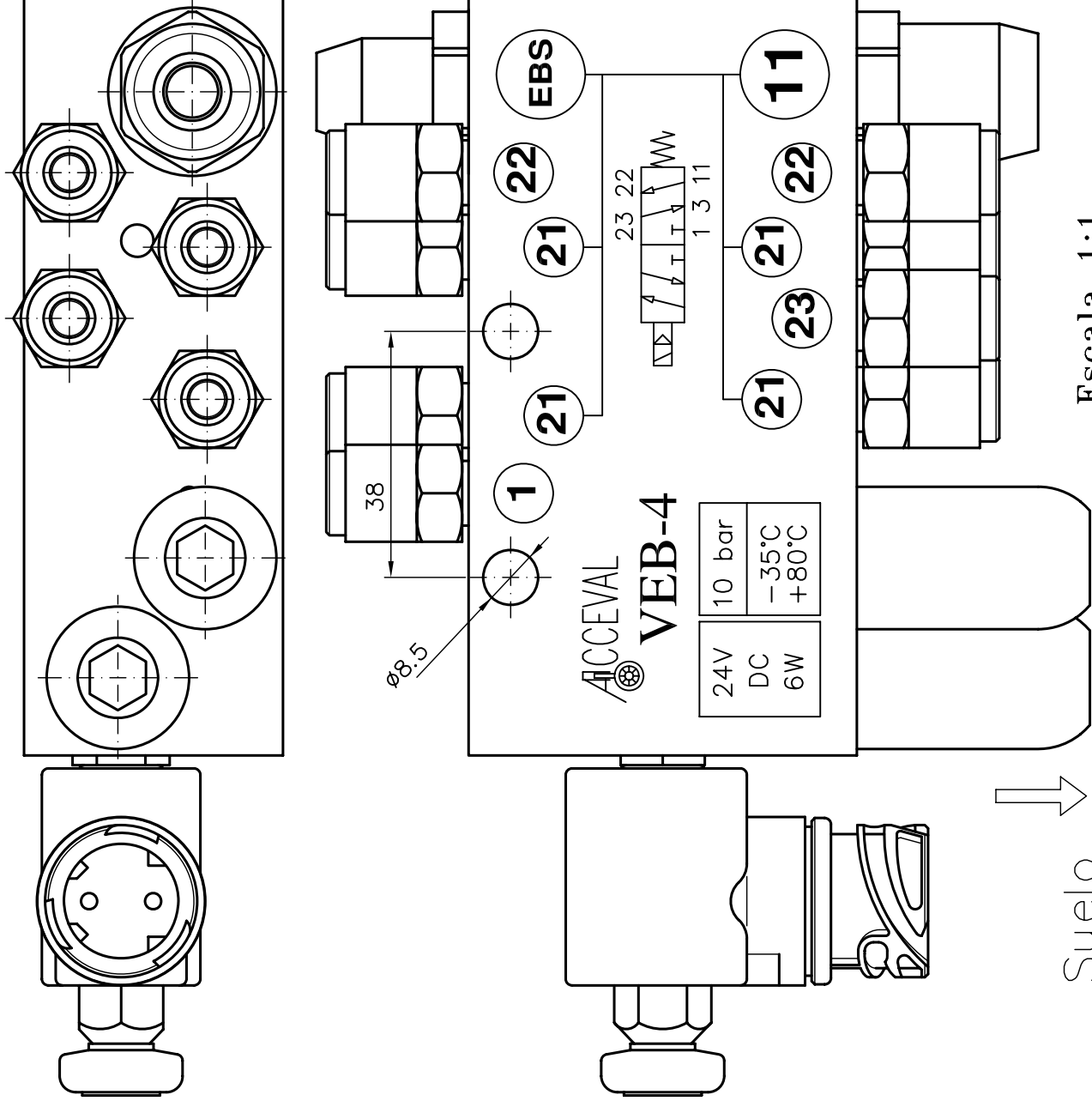
BLOQUE DISTRIBUCION AIRE
CON VALVULA CONTROL EJE
ELEVABLE PARA SISTEMA EBS
(SUSPENSION: CIRCUITO SIMPLE)

ESPECIFICACIONES

- * Esquema neumático: ver dibujo.
- * Max. presión de trabajo: 10 bar.
- * Presión estat. seguridad: 15 bar.
- * Rango temp.: de -35°C hasta +80°C.
- * Detalles eléctricos: 24V DC 6W.
- * Ratio eléctrica: 100%.
- * Bobina con conector de bayoneta DIN72585-A1-2.1 (IP-68).
- * Compatibilidad electromagnética (EMC) de acuerdo a 89/336/EEC.
- * Equipos de bajo voltaje (LVD) de acuerdo a 73/23/EEC.
- * Opción: Conector industrial DIN43650 (IP-65).

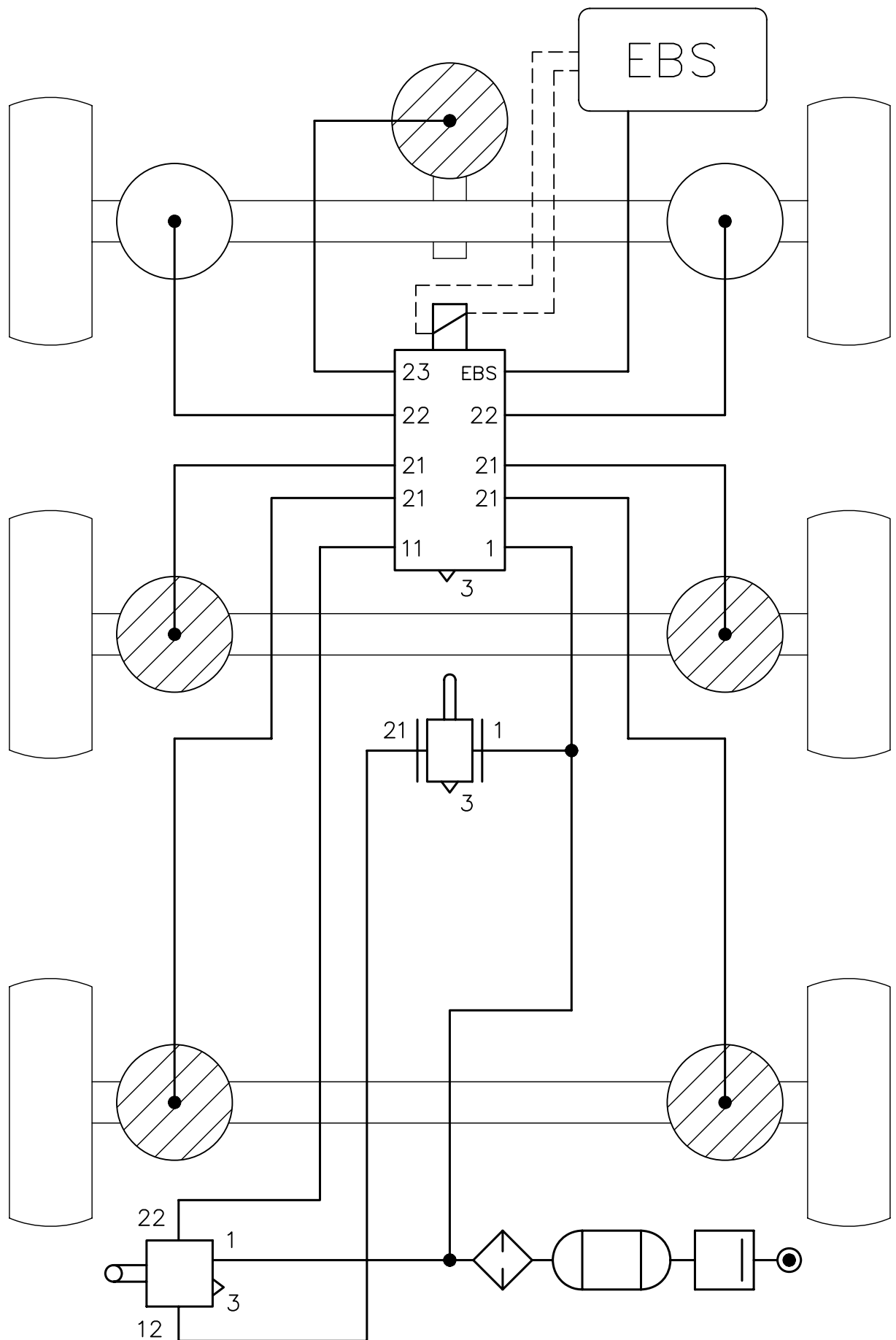
CONEXIONES NEUMATICAS

- Puertos n.1, n.21, n.22 y n.23
- * Rácores automoción Tubo 8/6mm. Puerto n.11
 - * Rácores automoción Tubo 12/9mm. Puerto n.3 (Escape) y respiradero
 - * Filtro + protección filtro. Escape de la electroválvula
 - * Cubierta protectora de goma. Instalación
 - * Puerto n.1: Alimentación.
 - * Puerto n.11: Mando sube-baja.
 - * Puerto n.21: Diapr. ejes no elevables.
 - * Puerto n.22: Diapreses eje elevable.
 - * Puerto n.23: Elevador.
 - * Puerto "EBS": Sensor presión EBS.

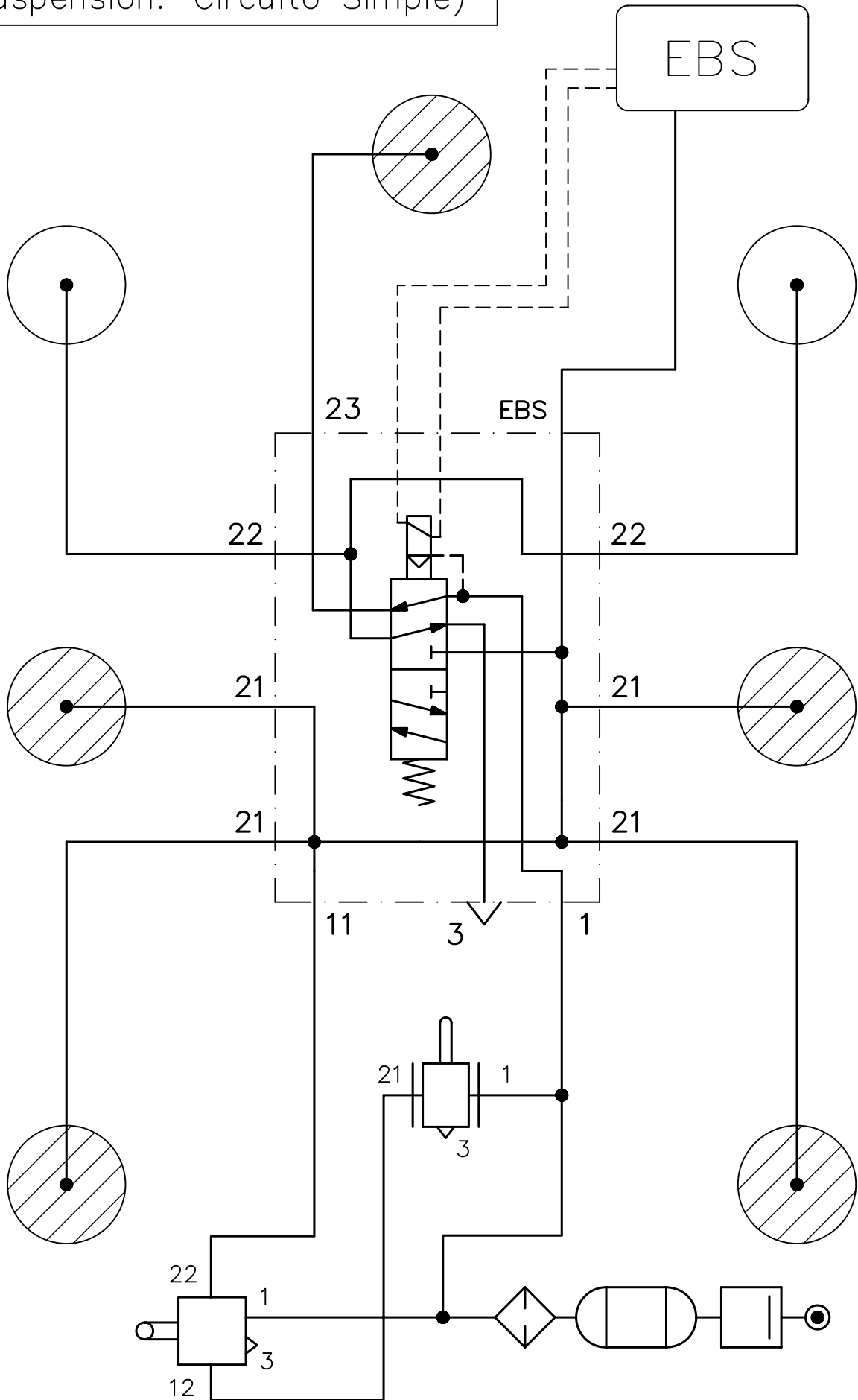


ACCEVAL VEB-4

ESQUEMA BASICO DE CONEXIONES
(Suspensión: Circuito Simple)



ACCEVAL VEB-4
ESQUEMA NEUMATICO
(Suspensión: Circuito Simple)



ACCEVAL VEB-4

OPCIONES Y ORIENTACION DE MONTAJE

OPCIONES

1) Conector eléctrico:

* Estándar:

Bobina con conector de bayoneta DIN72585-A1-2.1 (IP-68).

* Opcional:

Bobina con conector industrial DIN43650 (IP-65).

2) Conexión para sensor de presión EBS:

* Estándar: Con racord M16x1,5-T8mm en puerto "EBS".

* Opcional: Sin racord en puerto "EBS".

3) Diámetro paso aire del puerto N.23:

* Estándar: $\varnothing 1.6$ mm.

* Opcional: $\varnothing 3.0$ mm.

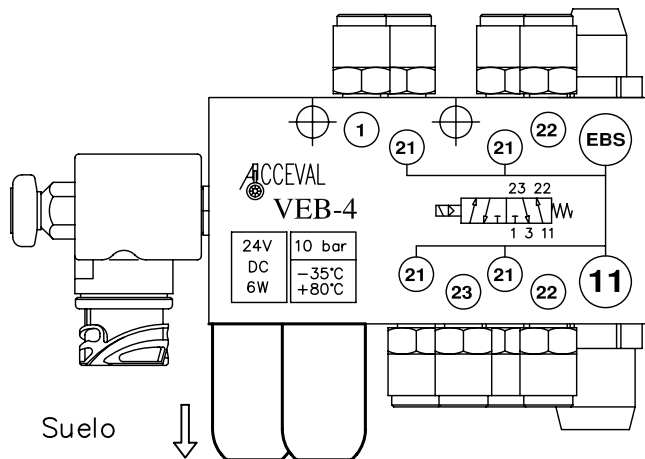
ORIENTACION DE MONTAJE

* Orientación Preferente: Filtros mirando hacia abajo.

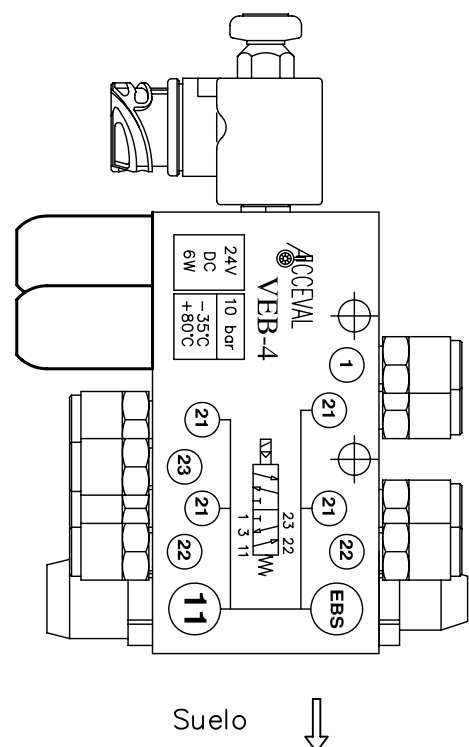
* Orientación Aceptable: Filtros en posición horizontal.

* Orientación No aceptable: Filtros mirando hacia arriba.

ORIENTACIÓN PREFERENTE



ORIENTACION ACEPTABLE



ORIENTACION ACEPTABLE

