

ACCEVAL MCE-2

SISTEMA PARA CONTROL AUTOMATICO Y SECUENCIAL DE DOS EJES ELEVABLES CON DOS VALV. MCE-2

- * Mediante el uso de dos válvulas Acceval MCE-2 se consigue un perfecto control automático y secuencial de dos ejes elevables en un mismo vehículo, de manera que solo estén en el suelo los ejes necesarios de acuerdo a la carga transportada en cada momento.
- * Para que el sistema funcione correctamente y siga la secuencia programada, se deberá realizar un conexionado específico entre ambas válvulas, tal como podemos ver en los esquemas adjuntos.
- * Según se quiera bajar primero el eje trasero o el delantero, podemos ver como se invierten dichas conexiones.
- * El ajuste de la presión de elevación automática deber ser diferente para las dos válvulas:

I) VEHICULO CON DIAPRESES DE 360 MM:

- + VALVULA "A": MCE2-3217
- + VALVULA "B": MCE2-3212

II) VEHICULO CON DIAPRESES DE 300 MM:

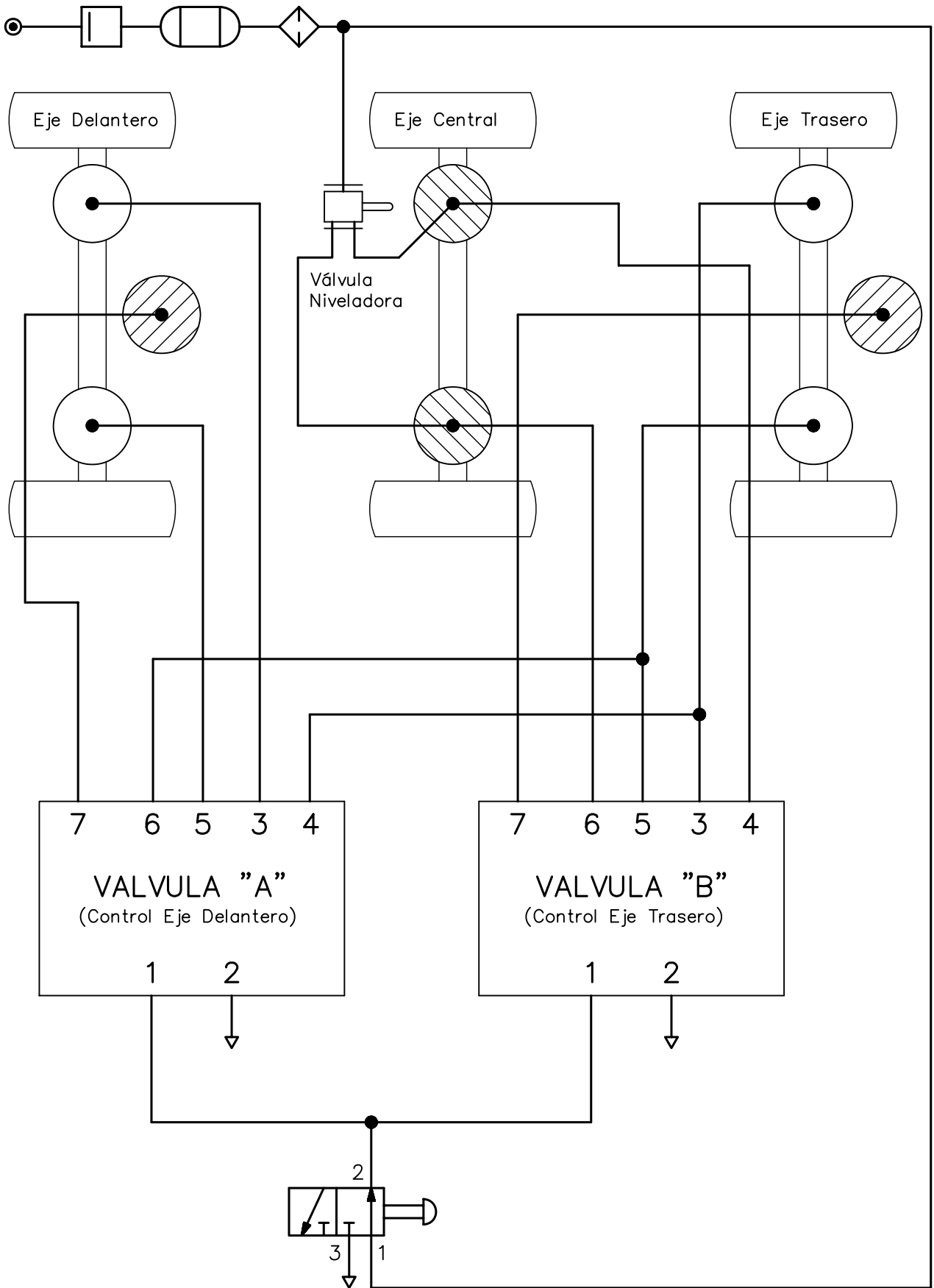
- + VALVULA "A": MCE2-4526
- + VALVULA "B": MCE2-4519

- * Cuando se utilice doble mando para desactivación del sistema, también se tendrá que realizar un conexionado específico entre las dos válvulas auxiliares, tal como puede verse en los esquemas adjuntos correspondientes.
- * En los esquemas adjuntos se han utilizado válvulas VTN-1 para una desactivación manual del sistema. Dichas válvulas podrían ser directamente sustituidas, siguiendo el mismo esquema, por electroválvulas VEB-2 para conseguir la desactivación eléctrica del sistema desde la cabina del vehículo.

CONTROL DOS EJES ELEVABLES

(ESPAÑA)

ESQUEMA PARA BAJAR PRIMERO EL EJE TRASERO
Y SIMPLE MANDO DE DESACTIVACION

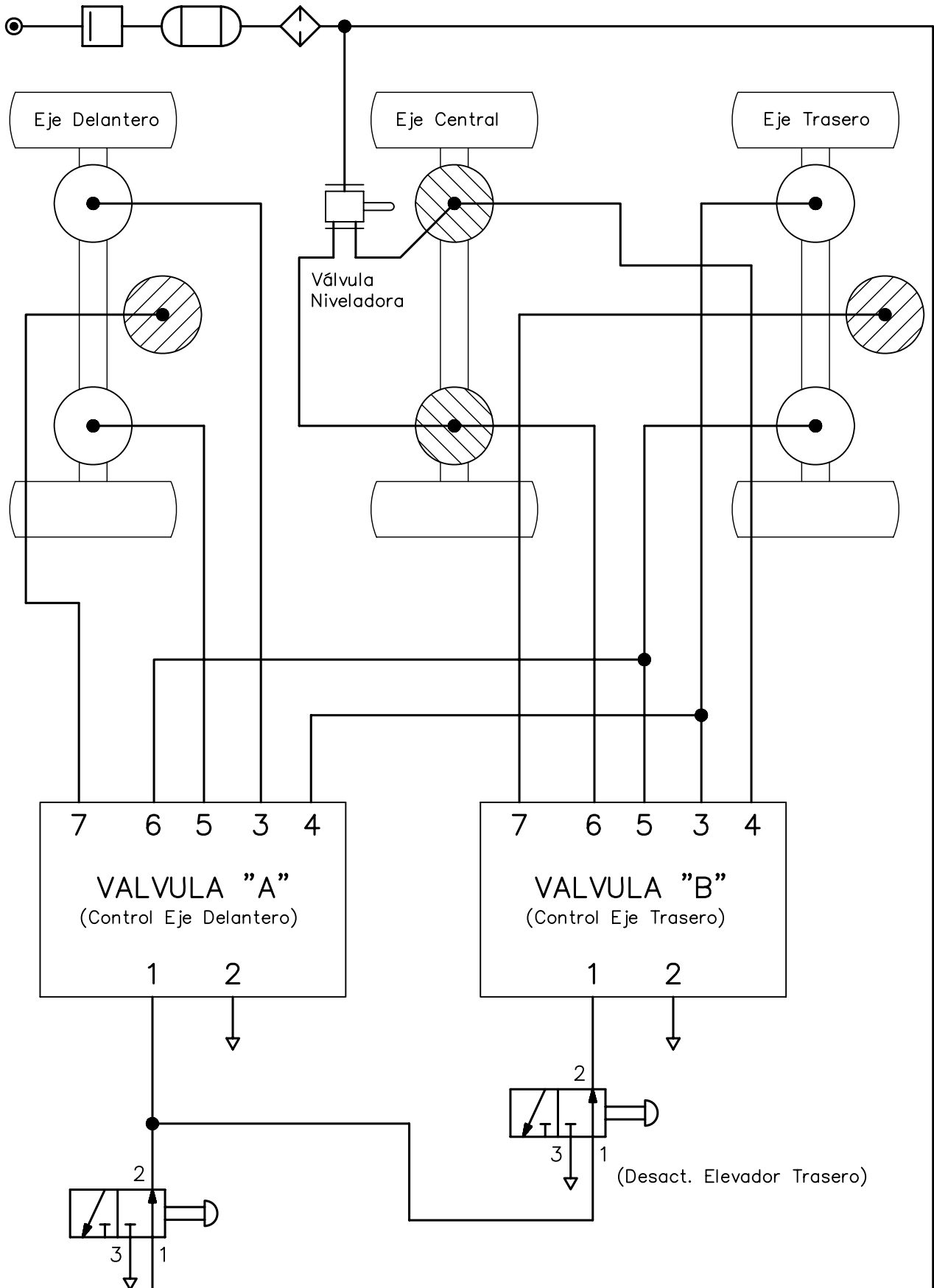


(Desactivación ambos elevadores)

CONTROL DOS EJES ELEVABLES

(ESPAÑA)

ESQUEMA PARA BAJAR PRIMERO EL EJE TRASERO
Y DOBLE MANDO DE DESACTIVACION

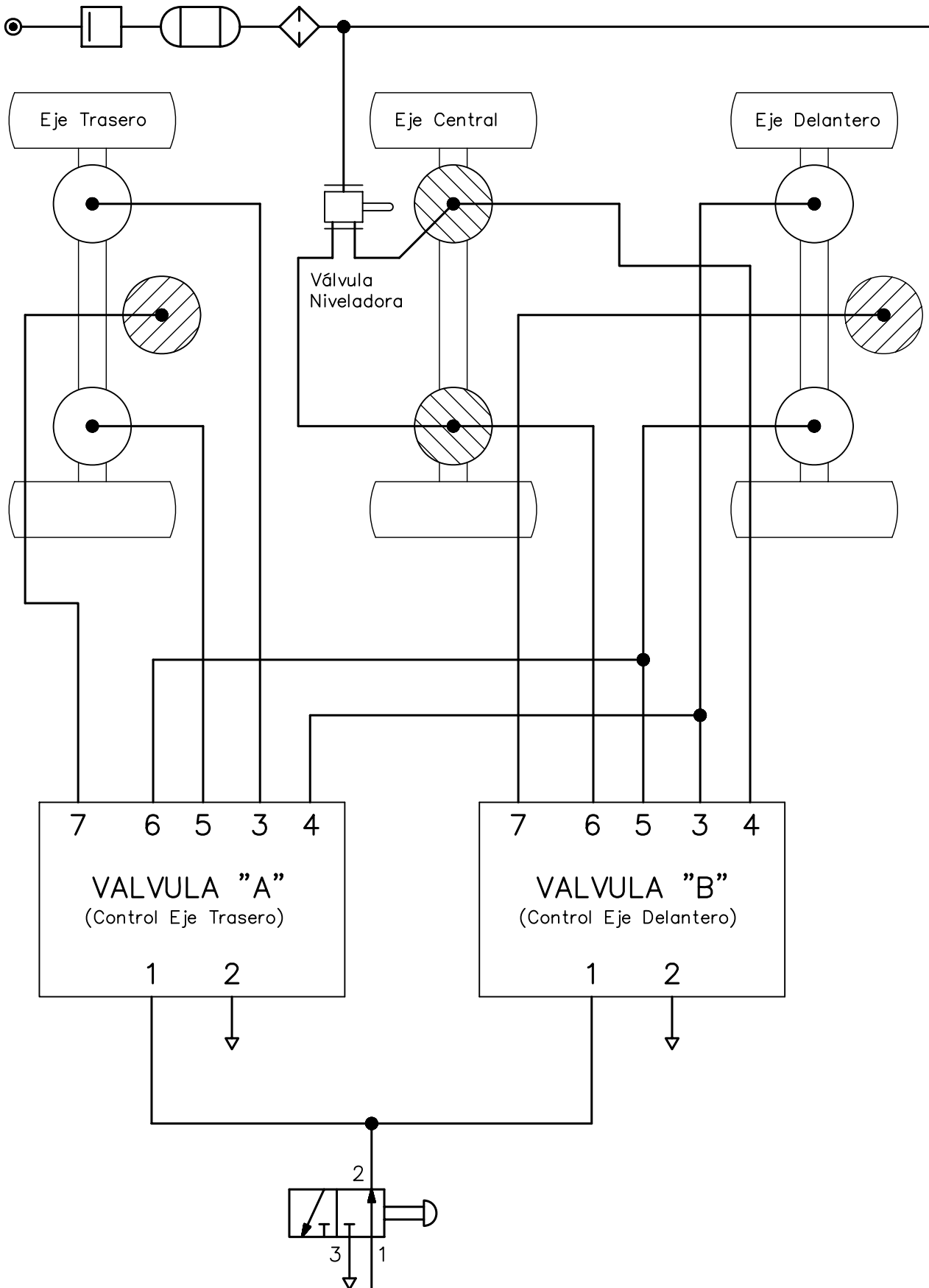


(Desactivación ambos elevadores)

CONTROL DOS EJES ELEVABLES

(RESTO UE)

ESQUEMA PARA BAJAR PRIMERO EL EJE DELANTERO
Y SIMPLE MANDO DE DESACTIVACION

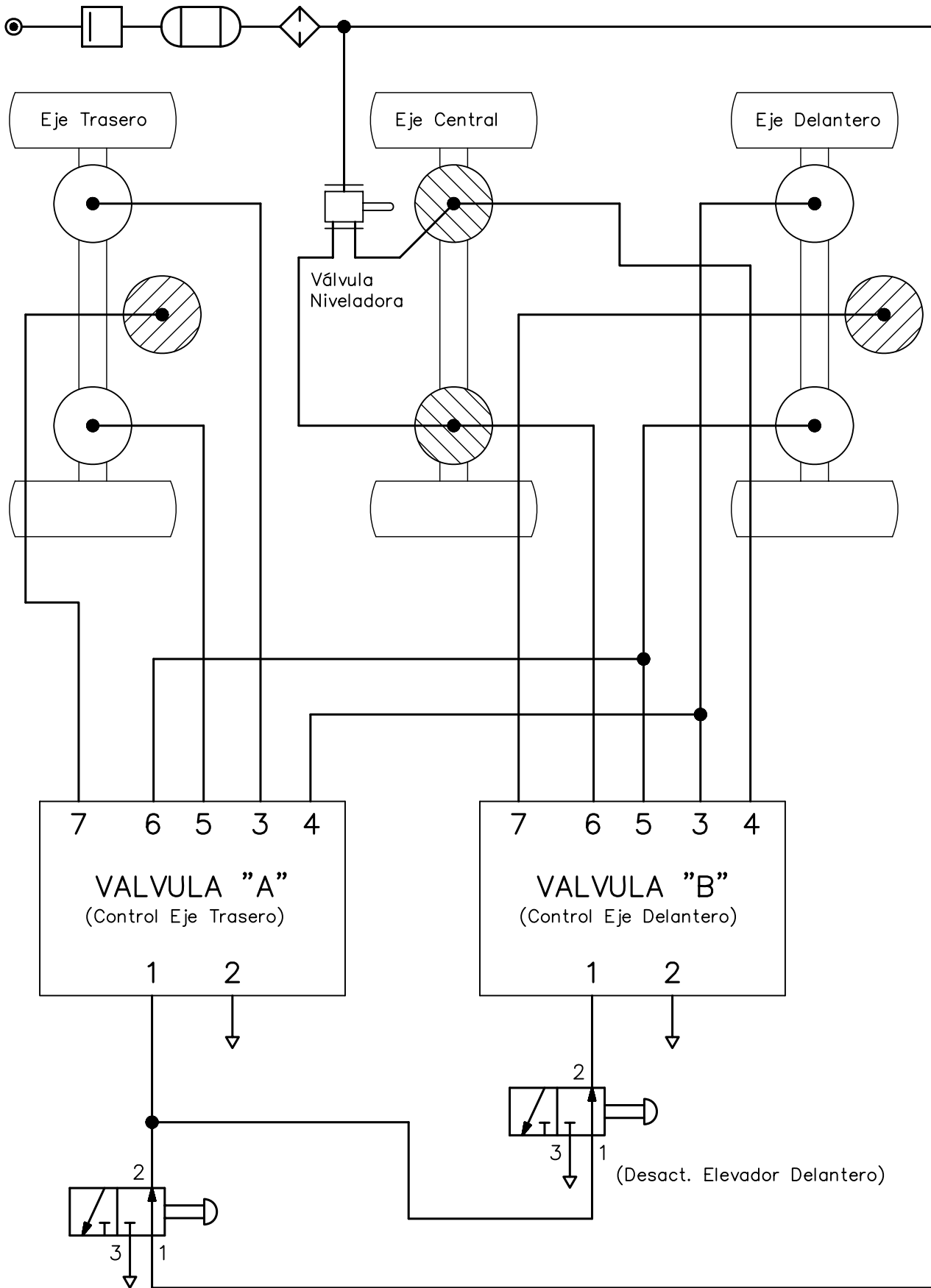


(Desactivación ambos elevadores)

CONTROL DOS EJES ELEVABLES

(RESTO UE)

ESQUEMA PARA BAJAR PRIMERO EL EJE DELANTERO
Y DOBLE MANDO DE DESACTIVACION



(Desactivación ambos elevadores)