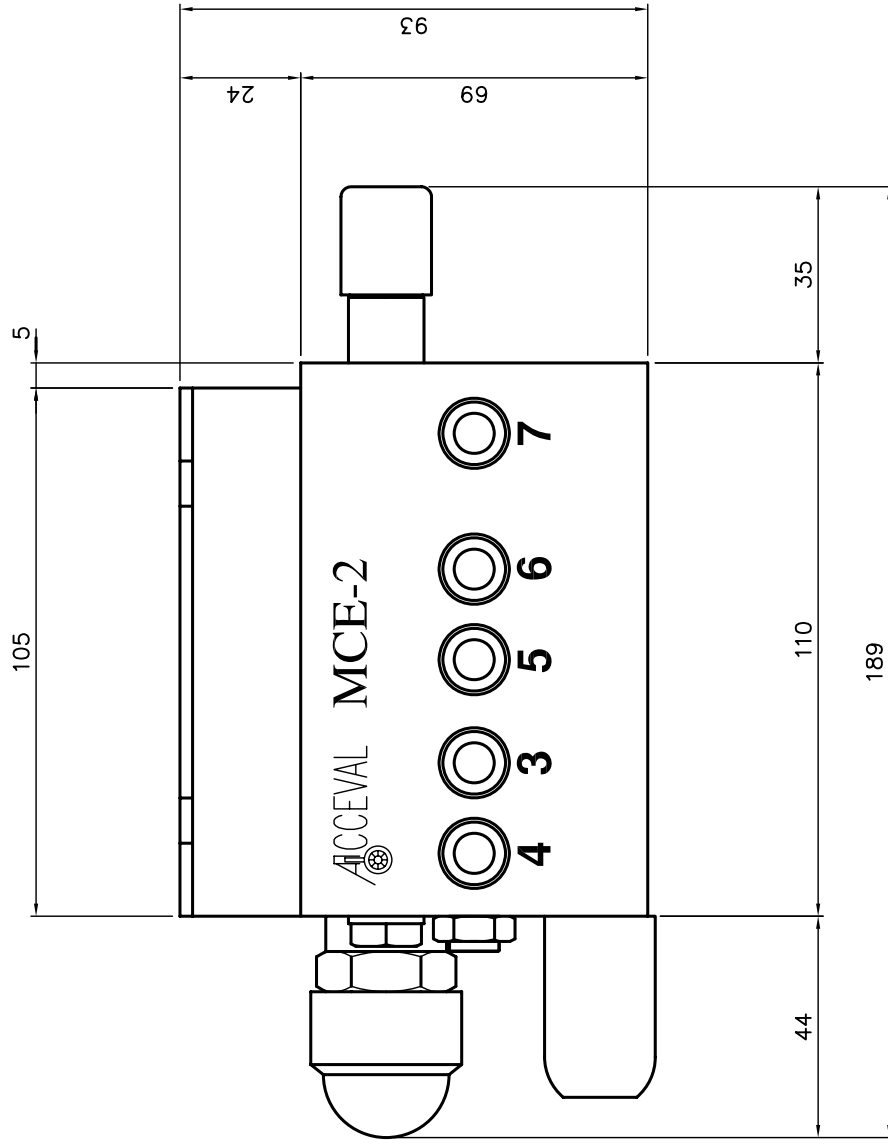
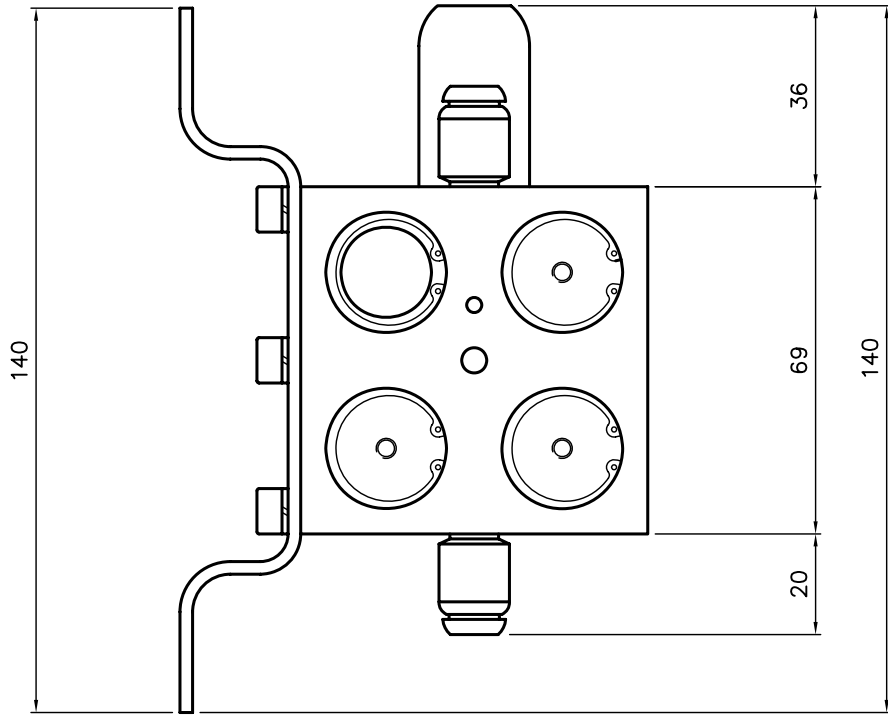


ACCEVAL MCE-2

VALVULA AUTOMATICA CONTROL EJE ELEVABLE
(Descenso y elevación automáticos)

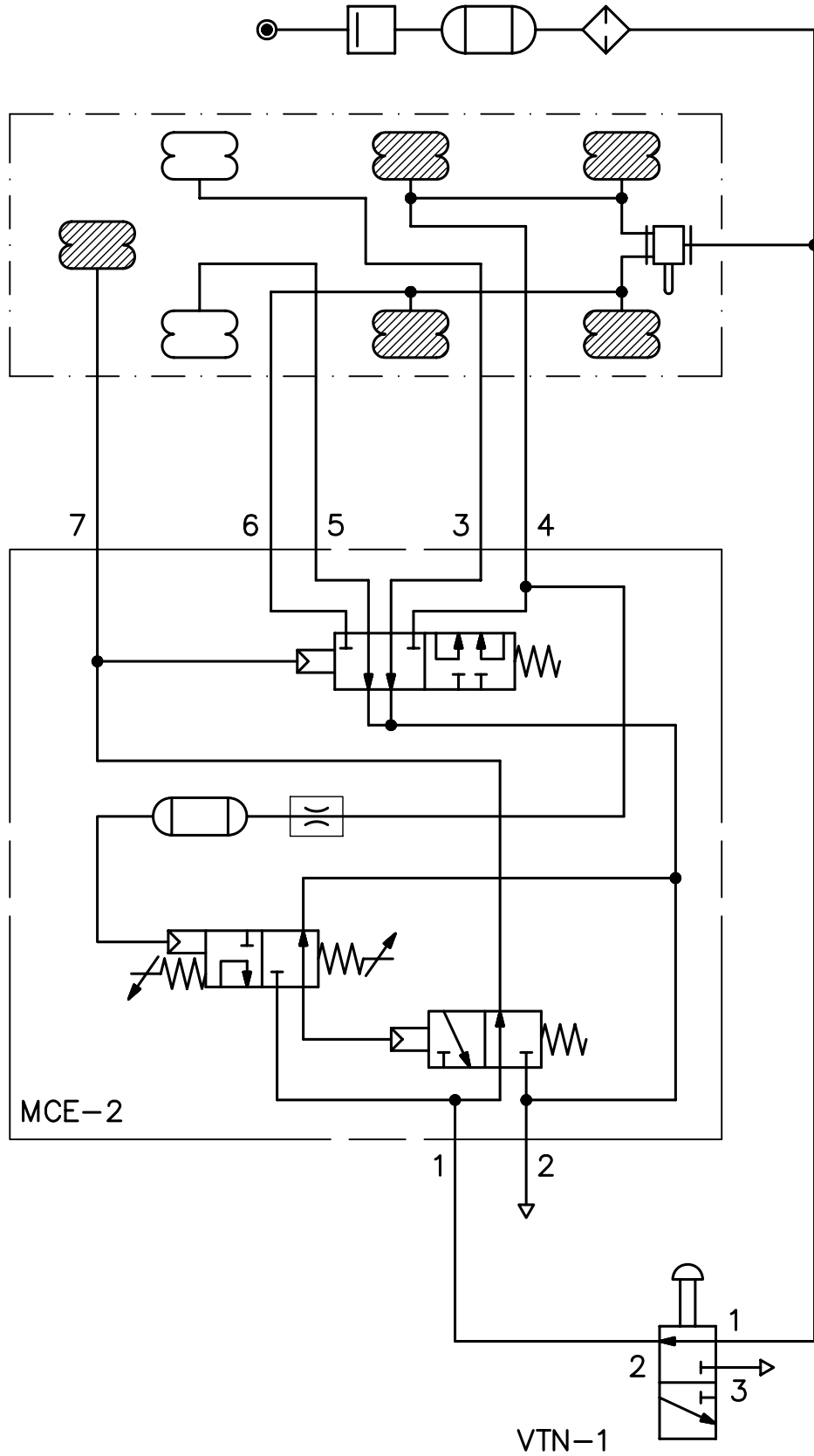


Nr. 390-0562-96 FBK/B



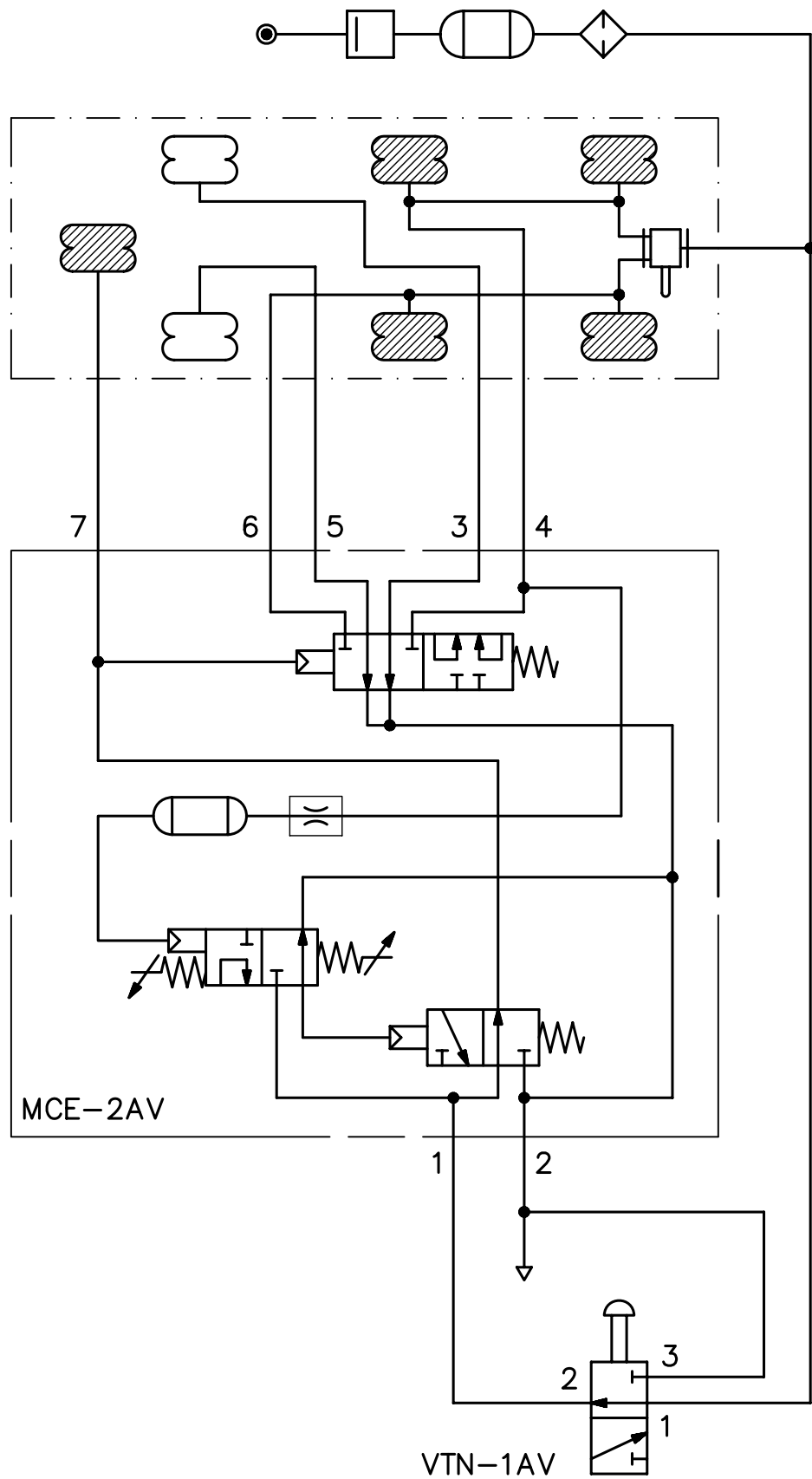
Escala 2:3

ACCEVAL MCE-2
ESQUEMA NEUMATICO TIPO I
(ESTANDAR)



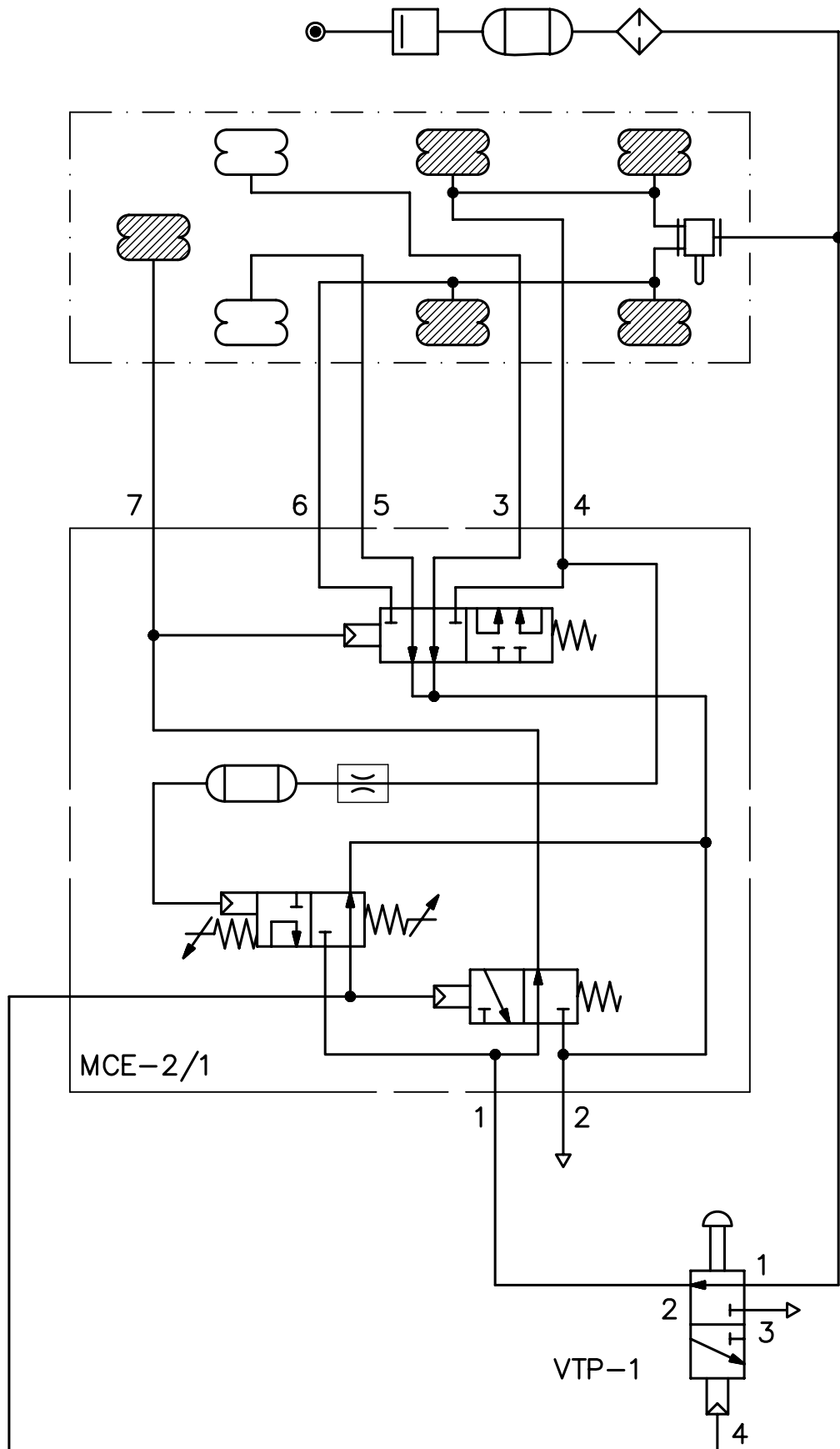
ACCEVAL MCE-2

ESQUEMA NEUMATICO TIPO II
(CON CONEXION ANTI-VACIO)



ACCEVAL MCE-2

ESQUEMA NEUMATICO TIPO III
(COMO MCE-1 MANEJADA A DISTANCIA)



ACCEVAL MCE-2

VALORES PRACTICOS DE AJUSTE

Las presiones de descenso y elevación automáticas de las válvulas MCE-2 deben ser ajustadas de acuerdo a las características específicas de la suspensión con la que vayan a trabajar.

El cliente puede pedir las válvulas MCE-2 con el ajuste exacto, en dependencia del gráfico presión-carga de la suspensión empleada, o utilizar un reducido grupo de valores prácticos de ajuste que puedan cubrir todas las diferentes posibilidades, de una forma funcional y segura.

En el caso de las válvulas MCE-2 y vehículo con un solo eje elevable, esto se puede lograr con cuatro valores de ajuste diferente, correspondientes a los cuatro códigos de pedido que aparecen a continuación:

A. MCE2-3217

VEHICULO CON 3 EJES / DIAPRESES SUSP. 360 MM.

- * Presión Descenso Automático: 3.2 Bar
- * Presión Elevación Automática: 1.7 Bar

B. MCE2-4526

VEHICULO CON 3 EJES / DIAPRESES SUSP. 300 MM.

- * Presión Descenso Automático: 4.5 Bar
- * Presión Elevación Automática: 2.6 Bar

C. MCE2-3212

VEHICULO CON 2 EJES / DIAPRESES SUSP. 360 MM.

- * Presión Descenso Automático: 3.2 Bar
- * Presión Elevación Automática: 1.2 Bar

D. MCE2-4519

VEHICULO CON 2 EJES / DIAPRESES SUSP. 300 MM.

- * Presión Descenso Automático: 4.5 Bar
- * Presión Elevación Automática: 1.9 Bar