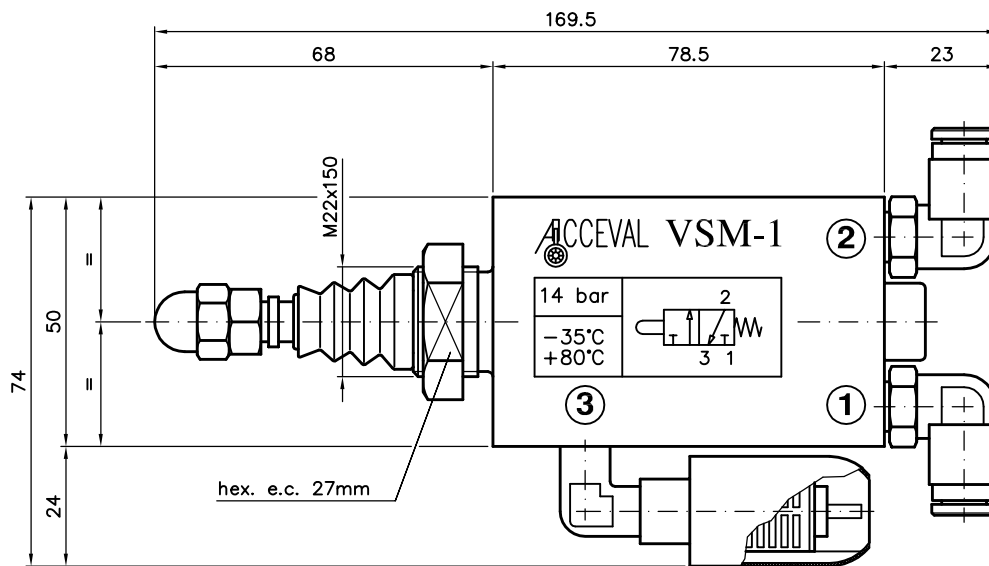


ACCEVAL VSM-1

VÁLVULA 3/2 OPERADA MECÁNICAMENTE (NORMALMENTE CERRADA)

APLICACIONES

- * Control final de carrera para cilindros hidráulicos en volquetes.
- * Sensor elevación volquete para activar el escape rápido del aire de la suspensión.

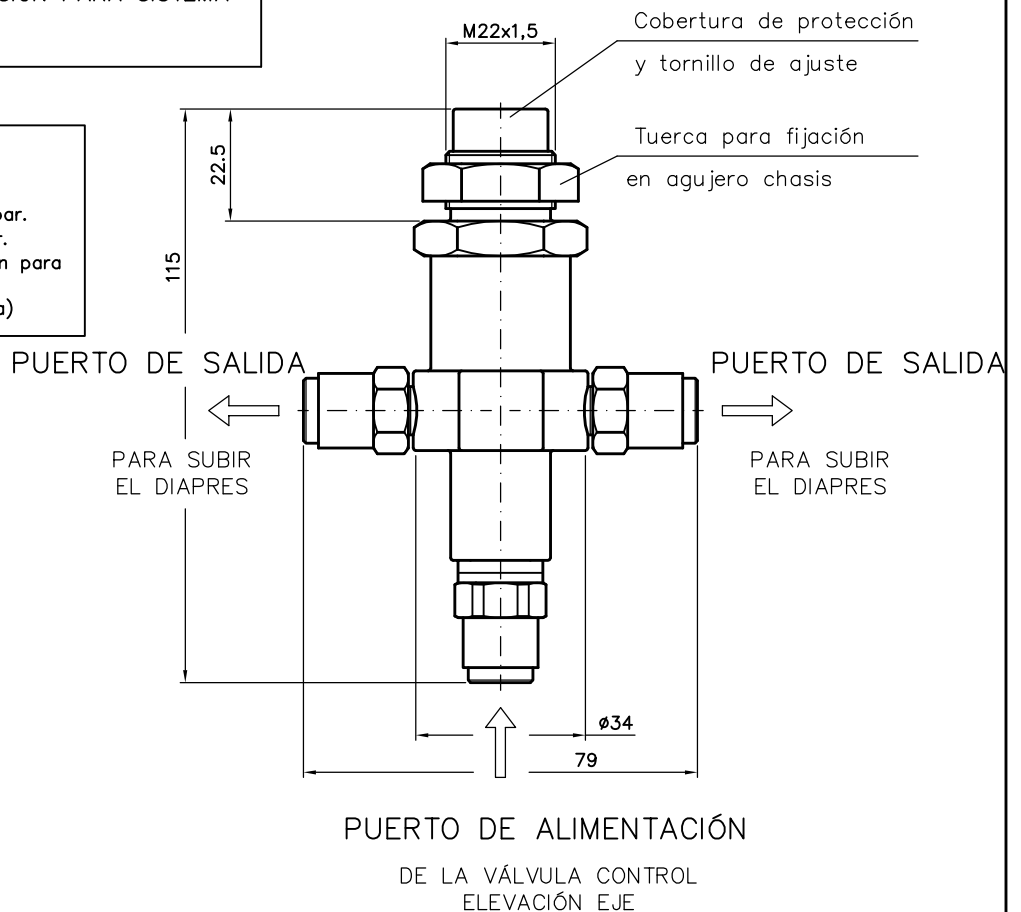


ACCEVAL RPE-2

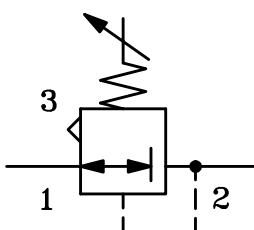
VÁLVULA LIMITADORA DE PRESIÓN PARA SISTEMA DE ELEVACIÓN DE EJE

ESPECIFICACIONES DE TRABAJO

- * Esquema neumático: Ver plano.
- * Máxima presión de trabajo: 10 bar.
- * Presión de ajuste: de 4 a 7 bar.
- * Equipada con rácores automoción para tubo de 8mm. (Estándar: 2 x puertos de salida)



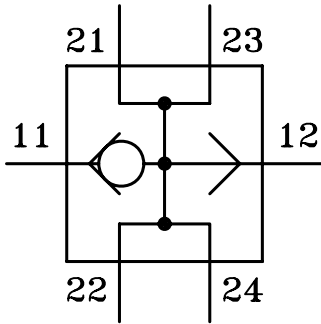
ESQUEMA NEUMÁTICO



ACCEVAL VFP-2

VALVULA SELECTORA PARA CIRCUITO FRENO PARKING
(DOS ENTRADAS + CUATRO SALIDAS)

ESQUEMA NEUMATICO

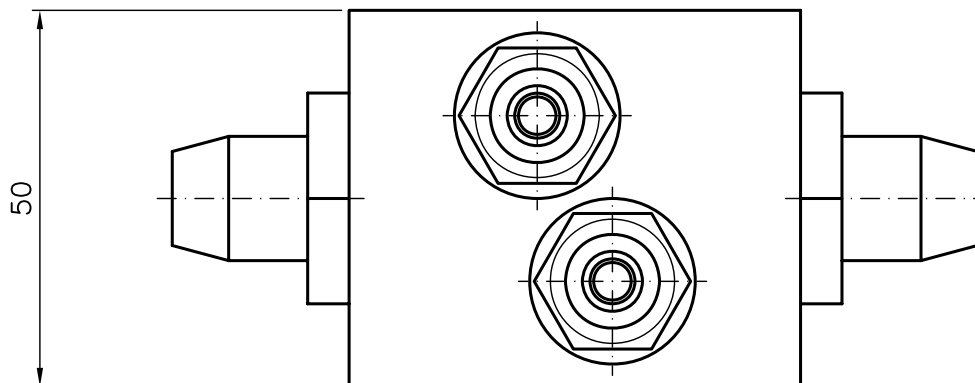
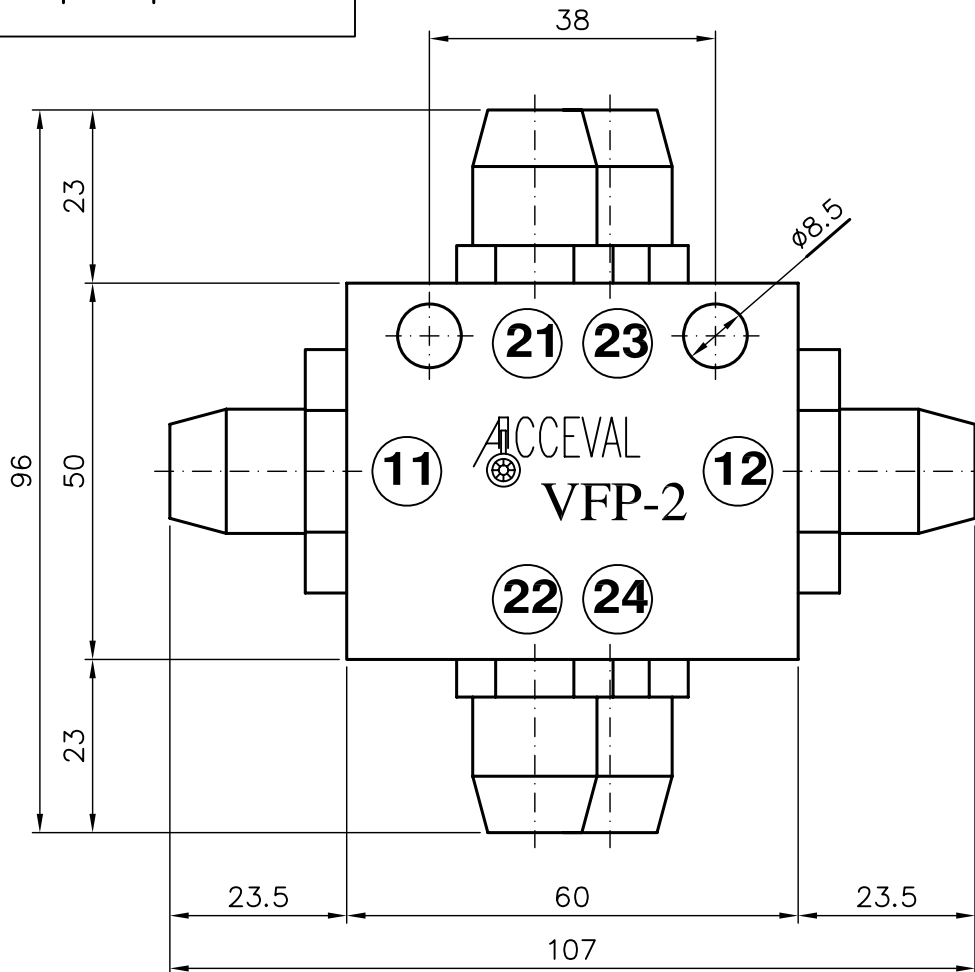


ESPECIFICACIONES

- * Esquema neumático: Ver dibujo.
- * Max. presión de trabajo: 16 bar.
- * Rango de temp.: de -40°C hasta +80°C

RACORES

- * Equipada con rãcores Raufoss de automoci3n (tubo 8/6 mm):
 - + 2 x M22x1,5-8mm
 - + 4 x M12x1,5-8mm
- (Opci3n: tubo 10 mm)



Escala 1:1