

Acceval VCS-3

MANDO SUBE-BAJA MANUAL

Acceval VCS-3

Mando Sube-Baja para el control manual de la altura de la plataforma en semi-remolques de suspensión neumática.

Funciones

- Mando sube-baja manual (Ride / Stop / ↑ / ↓).
- Función de “hombre muerto” para el accionamiento de subir o bajar la plataforma.
- Retorno automático (Reset) a la posición de circulación cuando es accionado el freno de servicio antes de que el vehículo inicie la marcha (Versiones VCS-3A ...).

Instalación

Cuenta con las mismas dimensiones de anclaje que el resto de los mandos sube-baja estándar del mercado, por lo que no debería ser necesaria ninguna modificación en el cajón de válvulas del vehículo (Ver documentos VCS3-DC1 y VCS3-DC2).

Conexiones Neumáticas

Cuenta con los siguientes puertos de comunicación:
(Ver documento VCS3-DC5)

- Puerto N°1: Alimentación desde el calderín de suspensión.
- Puertos N°11 y N°12: Conexión con la válvula niveladora.
- Puertos N°21 y N°22: Conexión con las dos líneas laterales de la suspensión.

Todos los puertos de comunicación llevan instalados rácores insertables para tubo de 8/6 mm.

Conexiones Eléctricas

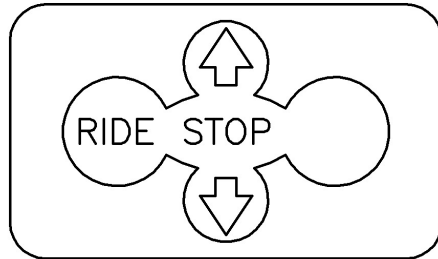
Las versiones VCS-3A ... cuentan con un solenoide para realizar la función de “Reset” (Retorno automático a la posición de circulación) cuando es activado mediante una señal eléctrica procedente del circuito de luces de freno del vehículo.

Las diferentes versiones, según el tipo de solenoide y/o conexión eléctrica, son:

- VCS-3A24I: Solenoide 24VDC 6W con conector industrial DIN43650.
- VCS-3A24B: Solenoide 24VDC 6W con conector de bayoneta DIN72585-A1-2.1.
- VCS-3B: Sin solenoide (No dispone de función Reset).

Selección de Funciones

El Mando Sube-Baja manual VCS-3 cuenta con una palanca de cuatro posiciones para seleccionar las diferentes funciones del sistema (Ver documento VCS3-DC1).



Dicha palanca se desplaza sobre una ranura en forma de “cruz” sin el aspa de la derecha, cuyos extremos y centro determinan las cuatro posibles posiciones.

El desplazamiento horizontal de la palanca, de izquierda a derecha, cuenta con dos posiciones de enclavamiento, que se corresponden con las siguientes funciones:

- RIDE (Circulación): Nivelación del vehículo en circulación a través de la válvula niveladora.
- STOP (Parada): Ninguna actuación sobre la suspensión. Punto neutro para la función de mando sube-baja manual.

El desplazamiento vertical de la palanca solo puede realizarse cuando esta se encuentra en la posición de STOP (posición central):

- Desplazamiento hacia arriba (↑): Subir plataforma.
- Desplazamiento hacia abajo (↓): Bajar plataforma.

Al soltar la palanca desde las posiciones “subir (↑)” o “bajar (↓)”, esta retornará automáticamente a la posición de STOP (Función de “Hombre Muerto”).

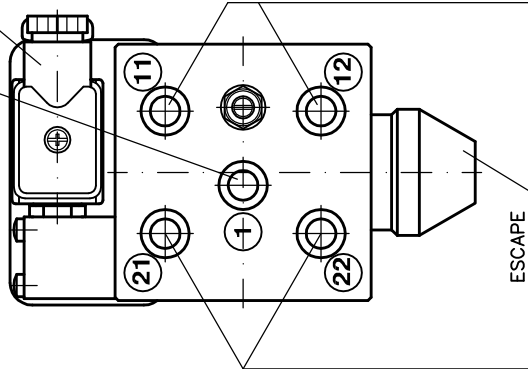
La ejecución de la función RESET supondrá el desplazamiento automático de la palanca, desde la posición STOP, hasta la posición RIDE, en caso de no encontrarse ya en dicha posición.

Esquema Neumático

El esquema neumático, según se trate de las versiones VCS-3A ... o VCS-3B, puede encontrarse en los documentos VCS3-DC3 y VCS3-DC4.

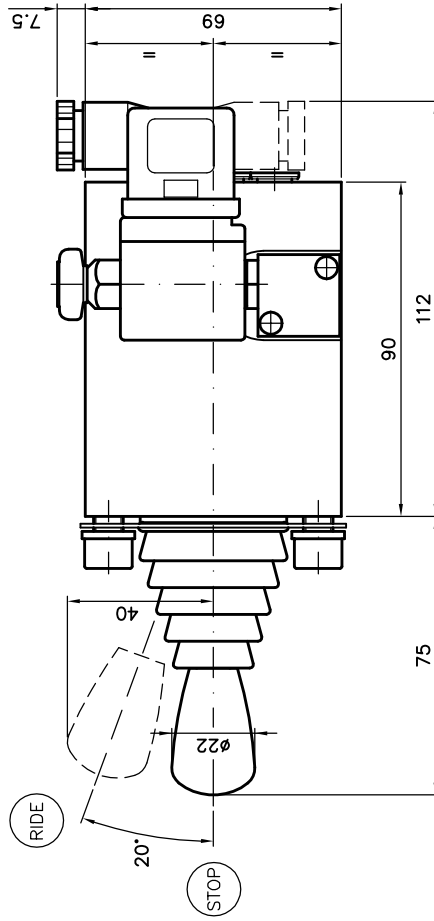
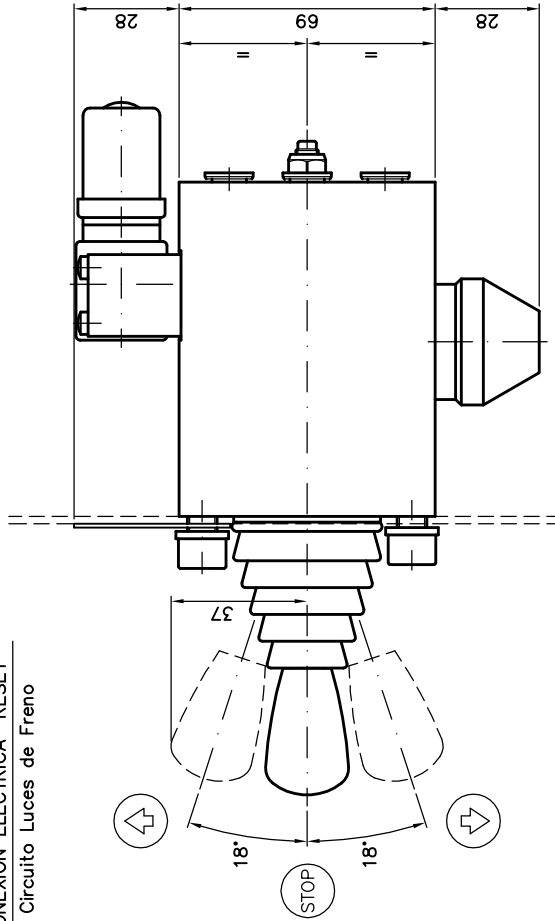
CONEXION DE ALIMENTACION (1)
1 x Racord Insert. T-8/6mm

CONEXION ELECTRICA "RESET"
Circuito Luces de Freno

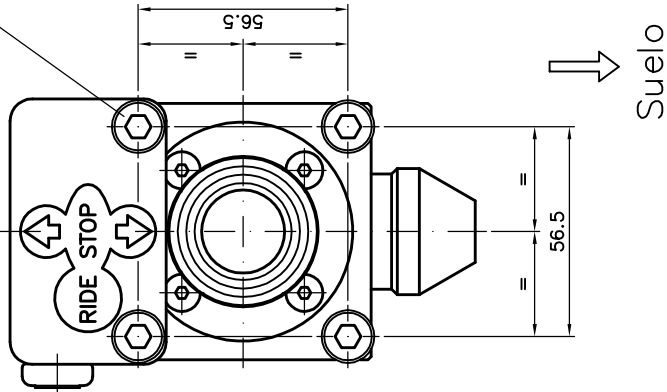


CONEXIONES CON VALVULA
NIVELADORA (11,12)
2 x Racord Insert. T-8/6mm

CONEXIONES CON SUSPENSION (21,22)
2 x Racord Insert. T-8/6mm



ELEMENTOS DE ANCLAJE
4 x Tornillo M8x1,25xL=20 DIN912



ESPECIFICACIONES

- * Máxima presión de trabajo: 10 bar.
- * Rango temperatura de trabajo: Desde -35°C hasta +80°C.
- * Solenoide: 24V DC 6W.
- * Conector Eléctrico Estándar: Tipo Industrial DIN43650 (Versión: VCS-3A24).
- * Conector Eléctrico Opcional: Tipo Bayoneta DIN72585-A1-2.1 (Versión: VCS-3A24B).
- * Peso: 1,4 Kg.

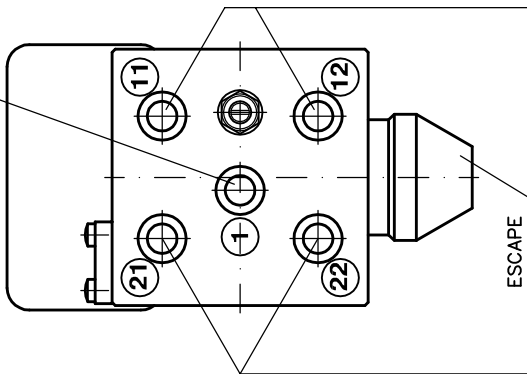
Fecha	Nombre
180110	A.MORENO
Dibujado	
Escala	

ACCEVAL
ACCESORIOS Y ELEVADORES VALENCIA, S.L.

DIMENSIONES GENERALES
MANDO SUBE-BAJA VCS-3A

Nº Plano
VCS3-DC1

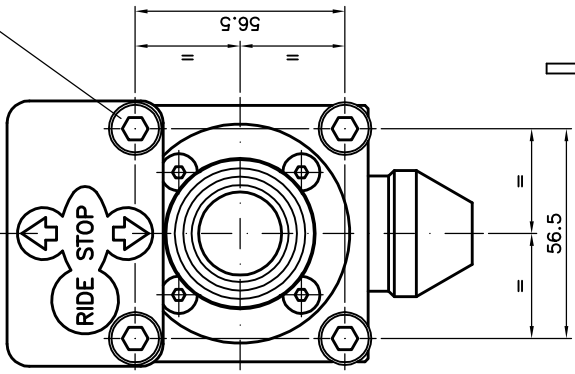
CONEXION DE ALIMENTACION (1)
1 x Racord Insert. T-8/6mm



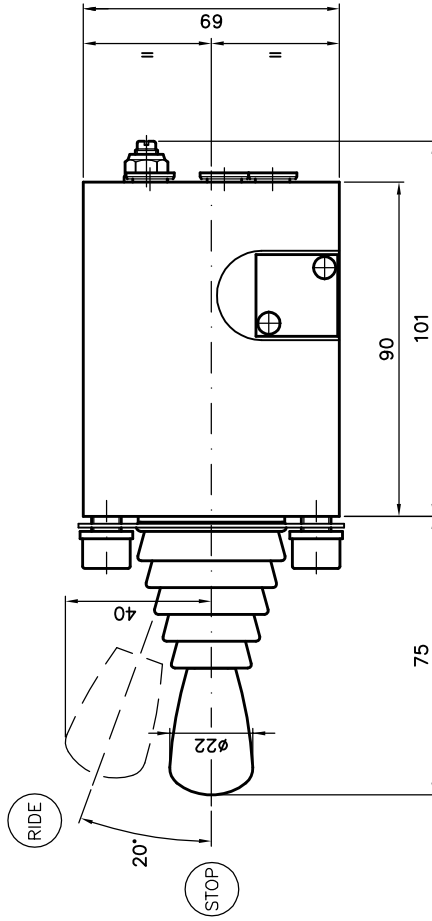
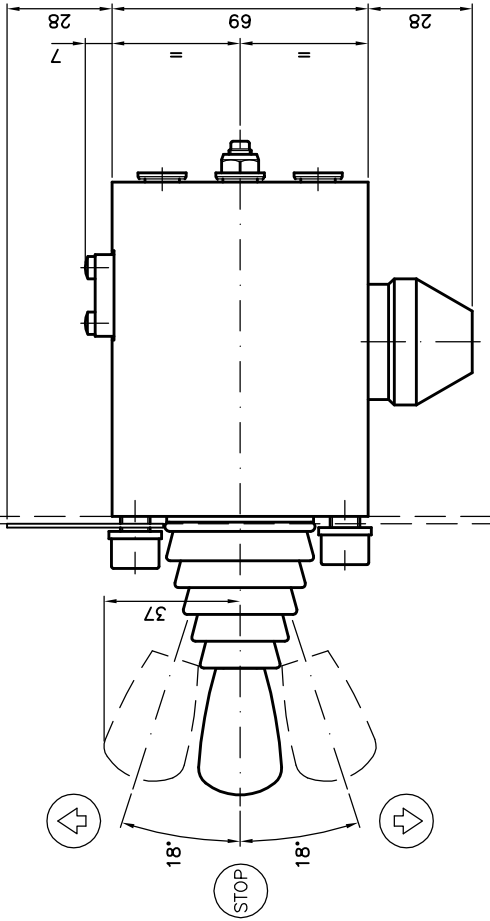
CONEXIONES CON VALVULA
NIVELADORA (11,12)
2 x Racord Insert. T-8/6mm

CONEXIONES CON SUSPENSION (21,22)
2 x Racord Insert. T-8/6mm

ELEMENTOS DE ANCLAJE
4 x Tornillo M8x1,25xL=20 DIN912

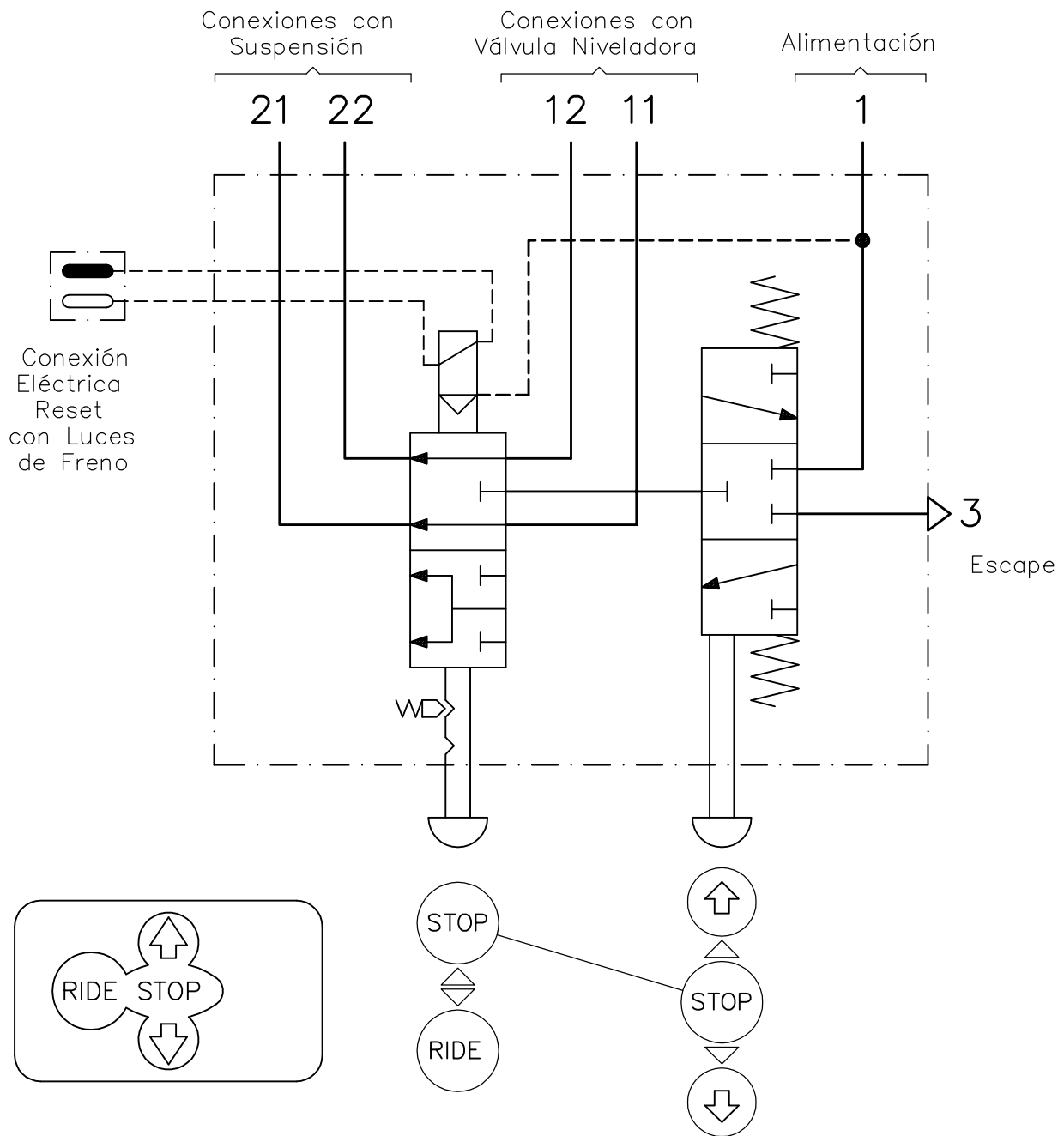


Suelo

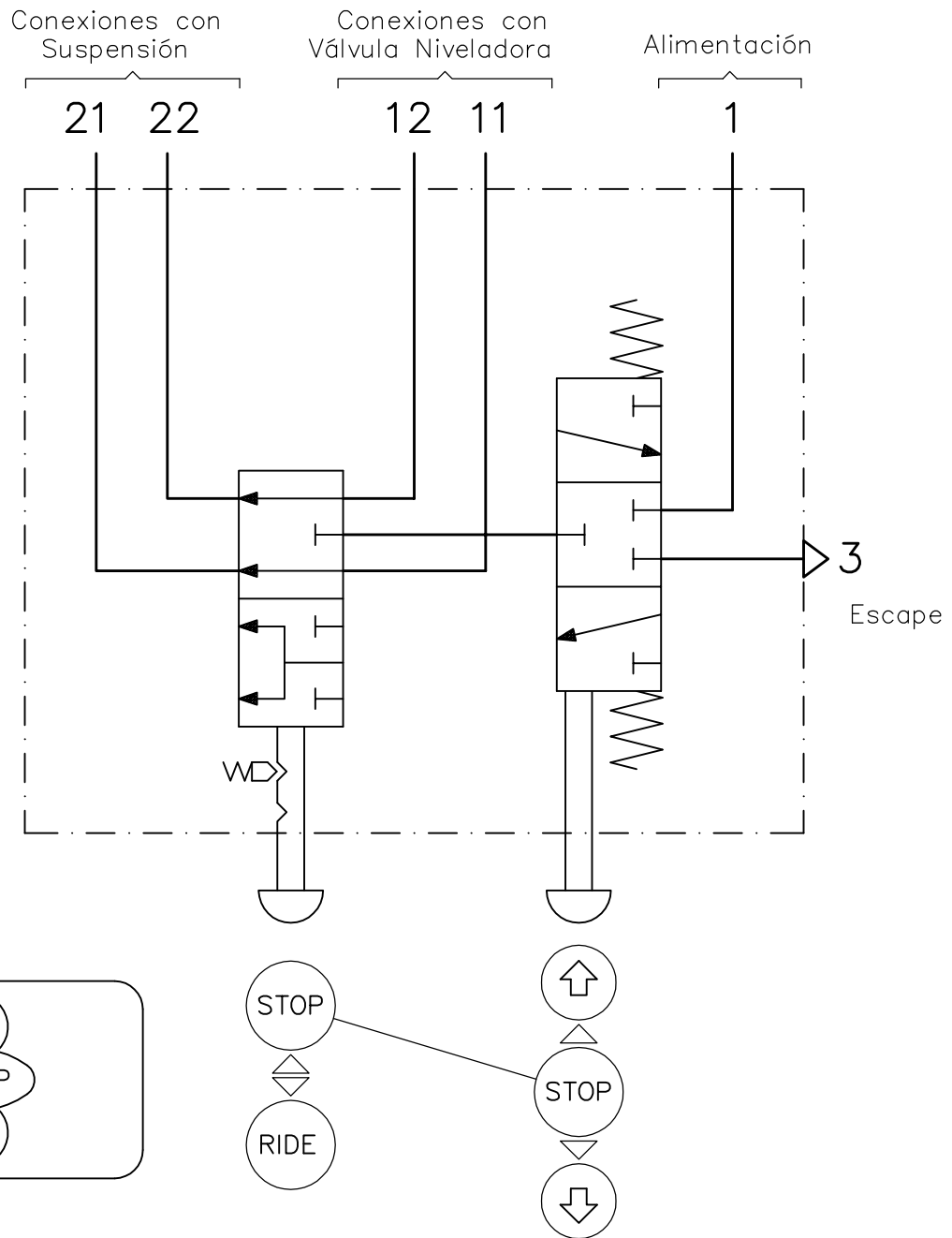


ESPECIFICACIONES:
 * Máxima presión de trabajo: 13 bar.
 * Rango temperatura de trabajo: Desde -35°C hasta +80°C.
 * Peso: 1,2 Kg.

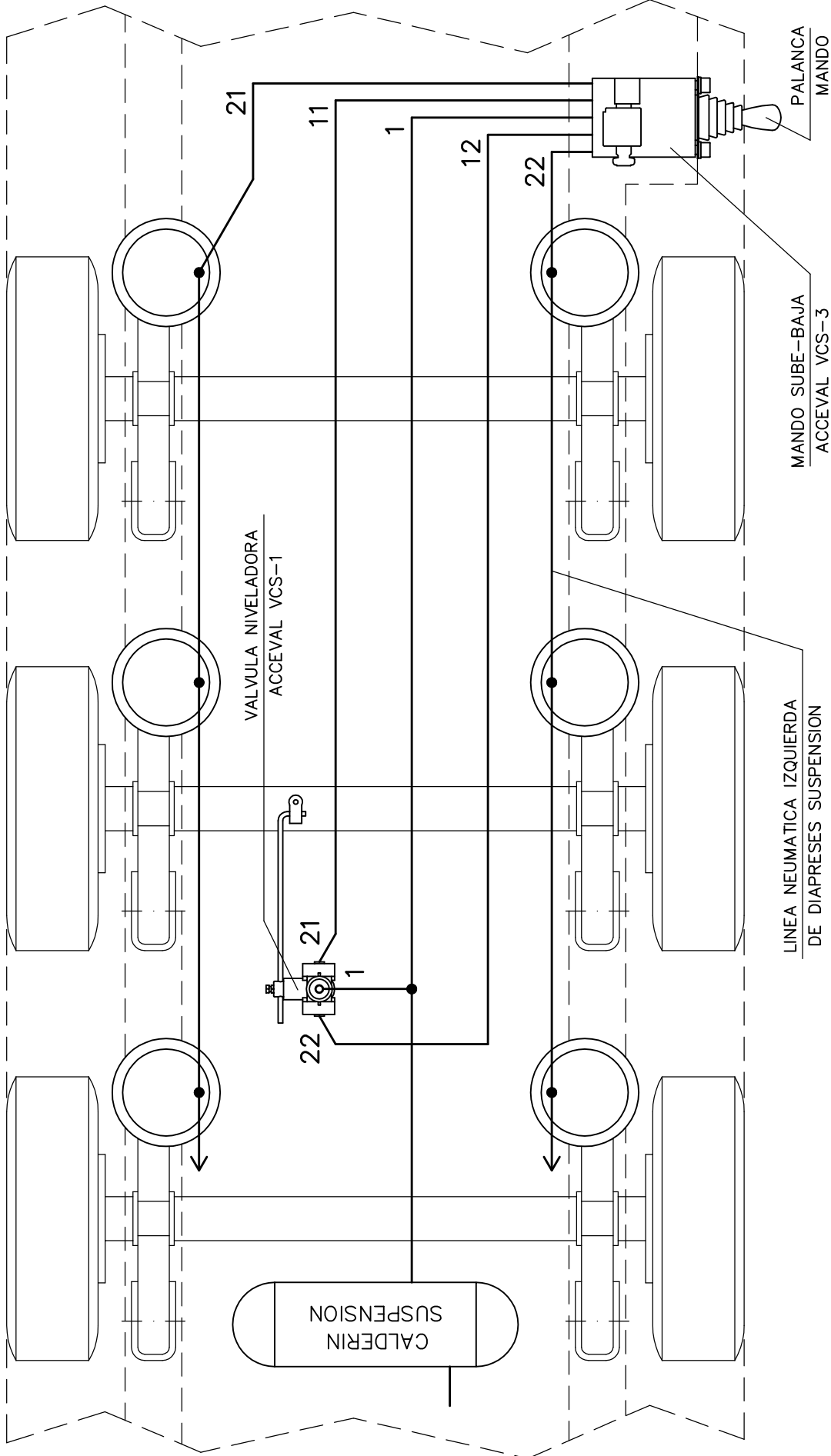
Fecha	Nombre	ACCEVAL ACCESORIOS Y ELEVADORES VALENCIA, S.L.
18/01/10	A.MORENO	
Dibujado	N° Plano VCS3-DC2	
Escala	DIMENSIONES GENERALES MANDO SUBE-BAJA VCS-3B	



	Fecha	Nombre	ACCEVAL ACCESORIOS Y ELEVADORES VALENCIA, S.L.
Dibujado	210110	A.MORENO	
Escala	ESQUEMA NEUMATICO VCS-3A		N° Plano VCS3-DC3



	Fecha	Nombre	ACCEVAL ACCESORIOS Y ELEVADORES VALENCIA, S.L.
Dibujado	210110	A.MORENO	
Escala	ESQUEMA NEUMATICO VCS-3B		N° Plano VCS3-DC4



Fecha	Nombre	ACCEVAL ACCESORIOS Y ELEVADORES VALENCIA, S.L.	N° Plano VCS3-DC5
Dibujado	A.MORENO		
Modificado		CONEXIONADO DE LA VALVULA VCS-3 EN EL VEHICULO	
Escala			